

NPK

CATALOGUE DE PRODUITS



ACCESSOIRES NPK

La productivité que vous désirez et la fiabilité dont vous avez besoin!

Marteaux hydrauliques • Compacteurs • Appareils de battage de palplanche
Concasseurs de béton • Unités de traitement de matériaux
Cisailles de démolition • Grappins de démolition • Systèmes de flèche sur socle
Déchargeurs de wagon-trémie

La promesse de la marque NPK

Chez NPK Construction Equipment, nous nous engageons à établir la norme en matière de qualité, de fiabilité et de satisfaction de la clientèle dans l'industrie des équipements de construction. Notre vaste gamme d'accessoires de haute qualité est conçue, fabriquée et assemblée en interne, ce qui garantit que chaque produit répond à nos normes rigoureuses et dépasse les attentes de nos clients. Nous sommes plus qu'un simple fournisseur, nous sommes un partenaire dévoué qui s'engage à aider ses clients à réussir grâce à des produits exceptionnels et à un soutien inébranlable.

Découvrez la différence NPK, où la qualité, l'intégrité et la satisfaction du client constituent la priorité!

VALEURS FONDAMENTALES

Promesse de fiabilité :

Lorsque vous investissez dans les produits NPK, vous investissez dans une performance fiable à vie. Nous sommes fiers de notre savoir-faire méticuleux et de l'amélioration continue de nos équipements, qui garantissent une fiabilité à long terme et la satisfaction de nos clients.

Le client, notre principale priorité :

Nous privilégions une communication ouverte et transparente, en répondant rapidement et efficacement aux besoins des clients. De la demande initiale à l'assistance après-vente, notre équipe se consacre à la fourniture d'un service exceptionnel et à l'établissement de relations solides.

Service hors pair :

La livraison en temps voulu et un service utile et courtois sont au cœur de nos activités. Nous nous efforçons de faciliter le travail de nos clients en apportant constamment de la valeur à chaque interaction.

Engagement envers nos promesses :

Notre réputation de service à la clientèle exceptionnel repose sur une base d'intégrité et de suivi. Lorsque nous faisons une promesse, nous la tenons, ce qui fait de nous un partenaire de confiance dans le secteur.

Expertise et apprentissage continu :

Forts de nos années d'expérience et de notre engagement en faveur d'une croissance continue, nous offrons une connaissance inégalée du secteur. Notre engagement dans la recherche et l'innovation nous permet de rester à la pointe du secteur des équipements de construction.

Soutien inébranlable :

Nous soutenons nos produits et nos clients en fournissant une assistance complète et en tirant parti de chaque interaction pour améliorer nos offres. Notre expertise en matière de conception de produits et de services nous permet de résoudre efficacement tout problème et d'améliorer continuellement nos produits.

Développement des relations :

L'instauration de la confiance et de la fiabilité est cruciale pour notre succès. Nous entretenons des relations durables avec nos clients en leur offrant un service cohérent et fiable et en employant une équipe qui se soucie réellement de leurs besoins.

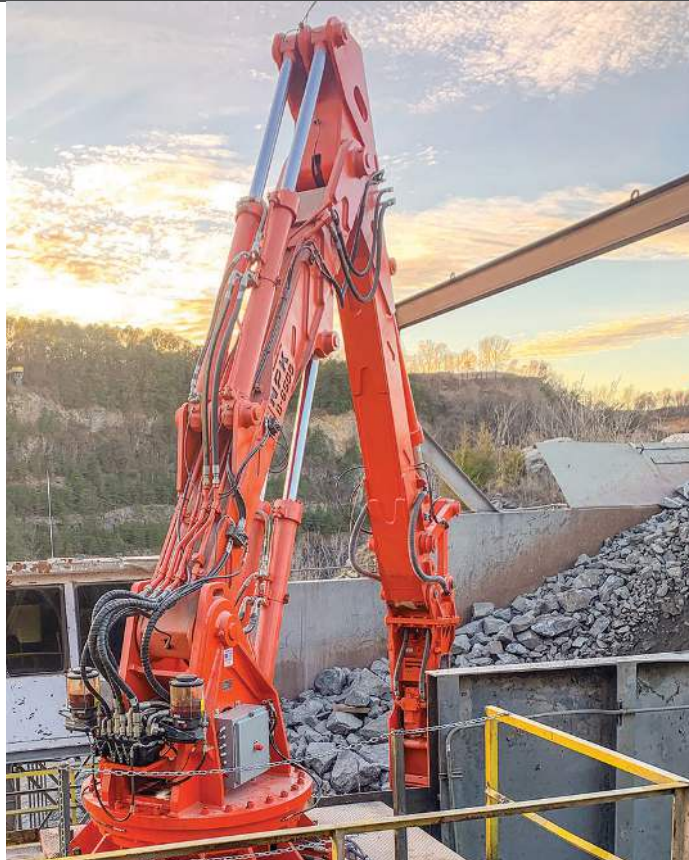
Valeur des produits à long terme :

Nous proposons les meilleurs produits à des prix raisonnables, assortis d'une assistance solide. Notre engagement à fournir des équipements durables et de haute qualité garantit à nos clients un excellent rapport qualité-prix pour leur investissement.



LES ACCESSOIRES NPK... CONCUS, FABRIQUES ET GARANTIS PAR NPK

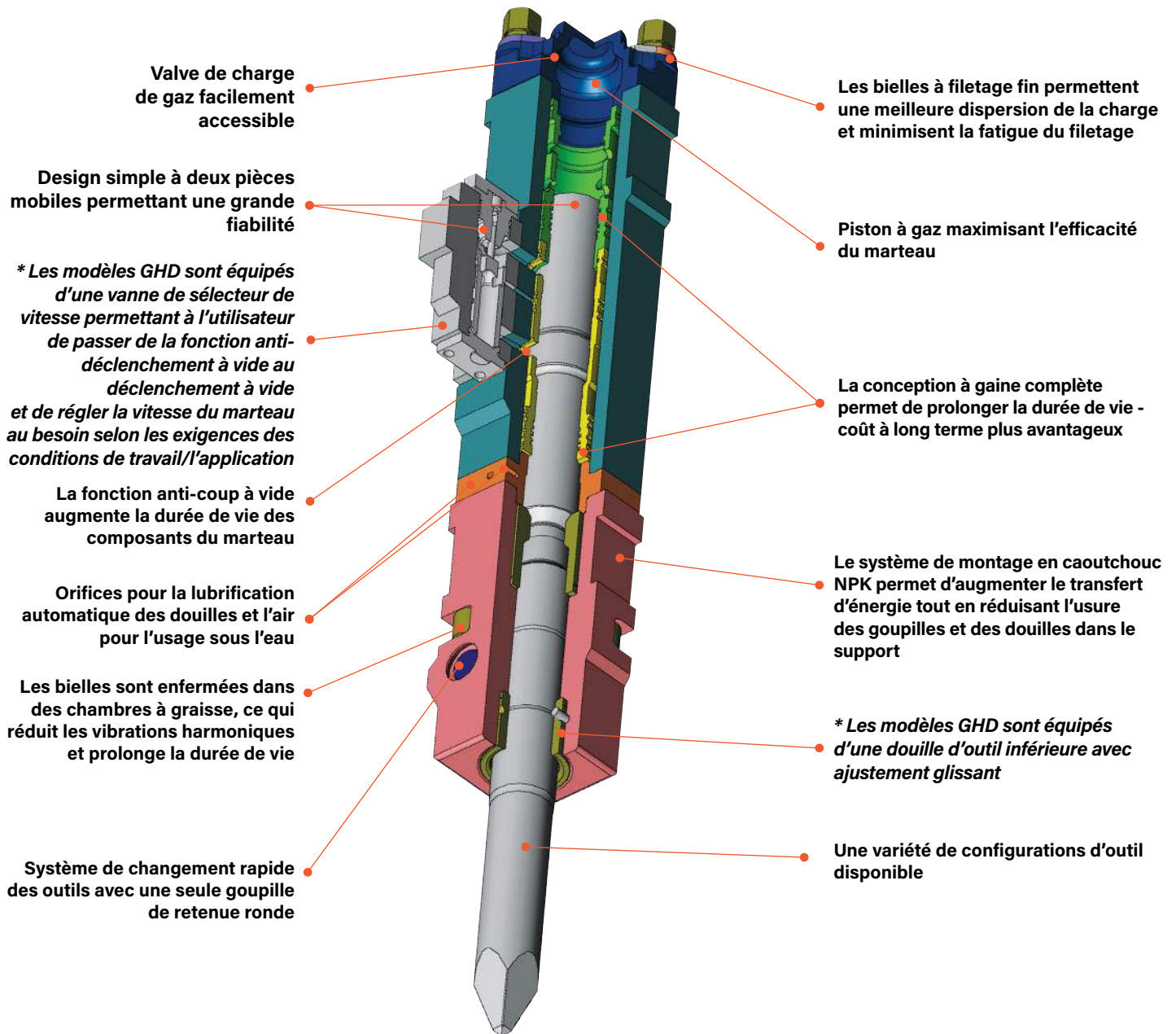
NPK





Marteaux hydrauliques - Séries GH, GHD et PH	2
Compacteurs	8
Appareils de battage de palplanche	10
Unités de traitement de matériaux	12
Cisailles de démolition	14
Grappins de démolition	16
Concasseurs de béton - Séries U et X	18
Concasseur pulvérisateur - Série V	22
Déchargeurs de wagon-trémie	23
Systèmes de flèches sur socle	24
Trousses de montage et goupilles	26
Pièces d'origine NPK	27
Outils et fournitures d'entretien	28





SPÉCIFICATIONS DU MARTEAU HYDRAULIQUE

Modèle NPK	Classe d'énergie de rupture* (pi-lb)	***Fréquence d'impact (coupes/min)	Poids de l'engin porteur recommandé (lb-tonnes métriques)	Débit d'huile (gpm-lpm)	Pression de service (psi-bar)	Poids de service** (lb-kg)	Diamètre de l'outil (po-mm)	Diamètre de fonctionnement d'outil (po-mm)
GHD-6	2 000 pi-lb	N 450 - 800 H 650 - 1 000 coupes/min	22 000 - 31 000 lb 10 - 14 tonnes métriques	24 - 40 gpm 90 - 150 lpm	2 465 psi 170 bar	2 500 lb 1 135 kg	4,2 po 106 mm	19,7 po 500 mm
GHD-7	2 500 pi-lb	N 400 - 750 H 550 - 900 coupes/min	28 000 - 46 000 lb 13 - 21 tonnes métriques	26 - 48 gpm 100 - 180 lpm	2 600 psi 180 bar	2 900 lb 1 315 kg	4,6 po 116 mm	23 po 583 mm
GHD-9	3 000 pi-lb	N 500 - 650 H 600 - 900 coupes/min	40 000 - 56 000 lb 18 - 25 tonnes métriques	40 - 53 gpm 150 - 200 lpm	2 600 psi 180 bar	3 605 lb 1 635 kg	5 po 126 mm	23,9 po 608 mm
GHD-10	4 000 pi-lb	N 430 - 550 H 600 - 800 coupes/min	46 000 - 66 000 lb 21 - 30 tonnes métriques	44 - 55 gpm 165 - 210 lpm	2 600 psi 180 bar	4 800 lb 2 180 kg	5,4 po 136 mm	24,4 po 620 mm
GHD-12	5 500 pi-lb	N 400 - 520 H 650 - 780 coupes/min	56 000 - 86 000 lb 25,5 - 39 tonnes métriques	45 - 58 gpm 170 - 220 lpm	2 650 psi 183 bar	5 655 lb 2 565 kg	5,7 po 146 mm	25,6 po 650 mm
GH-15	8 000 pi-lb	320 - 400 coupes/min	66 000 - 100 000 lb 30 - 45 tonnes métriques	53 - 66 gpm 200 - 250 lpm	2 600 psi 180 bar	6 800 lb 3 085 kg	6,1 po 156 mm	27,2 po 690 mm
GH-18	12 000 pi-lb	300 - 400 coupes/min	70 000 - 114 000 lb 32 - 52 tonnes métriques	58 - 77 gpm 220 - 290 lpm	2 500 psi 172 bar	7 805 lb 3 540 kg	6,5 po 165 mm	29,1 po 740 mm
GH-23	13 500 pi-lb	300 - 400 coupes/min	100 000 - 150 000 lb 45 - 68 tonnes métriques	66 - 85 gpm 250 - 320 lpm	2 600 psi 180 bar	10 750 lb 4 875 kg	6,9 po 174 mm	34,6 po 880 mm
GH-30	15 000 pi-lb	310 - 390 coupes/min	100 000 - 186 000 lb 45 - 84 tonnes métriques	74 - 92 gpm 280 - 350 lpm	2 600 psi 180 bar	13 500 lb 6 125 kg	7,2 po 184 mm	32 po 813 mm
GH-40	17 000 pi-lb	240 - 330 coupes/min	160 000 - 260 000 lb 72,5 - 118 tonnes métriques	79 - 106 gpm 300 - 400 lpm	2 600 psi 180 bar	17 000 lb 7 710 kg	8 po 204 mm	35,4 po 899 mm
GH-50	20 000 pi-lb	210 - 280 coupes/min	240 000+ lb 108+ tonnes métriques	92 - 119 gpm 350 - 450 lpm	2 600 psi 180 bar	24 910 lb 11 300 kg	8,4 po 214 mm	39,7 po 1 008 mm

* La « catégorie d'énergie de rupture » est une évaluation marketing sans rapport avec l'énergie de rupture mesurée. ** Le poids de service comprend l'outil et le support de montage. Les poids peuvent varier en fonction des configurations du support. ***Pour les spécifications de fréquence d'impact des modèles GHD : « N » signifie Vitesse normale / Puissance standard, tandis que « H » signifie Haute vitesse / Puissance réduite. Les spécifications peuvent changer sans préavis.



Les modèles GHD sont équipés d'un SÉLECTEUR À 2 VITESSES qui permet à l'opérateur d'ajuster la vitesse/puissance du marteau en fonction du type de matériau.

LE SÉLECTEUR DE VITESSE GHD A 3 MODES :

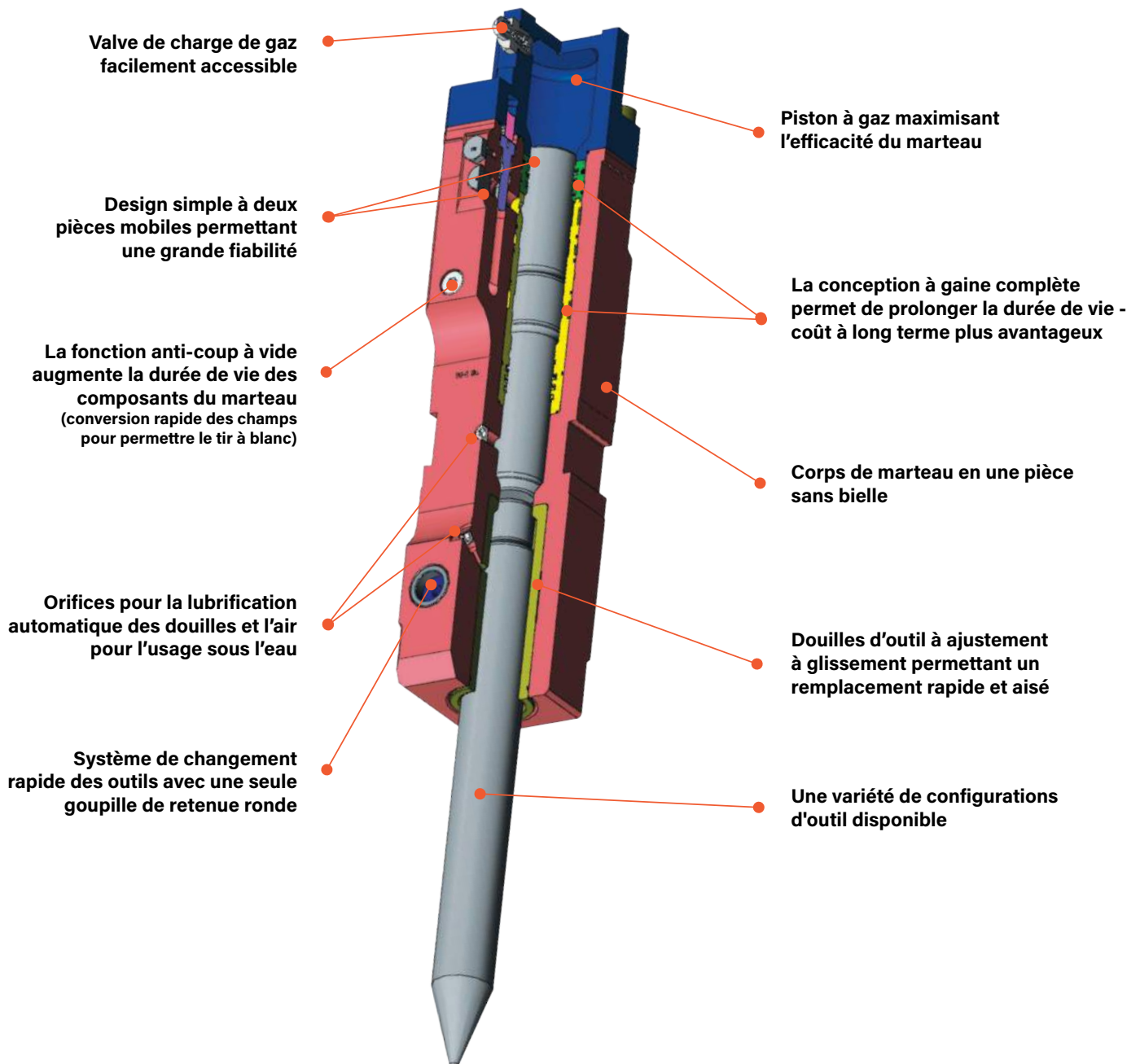
H : Haute vitesse / Puissance réduite / Permet la frappe à vide

N : Vitesse normale / Puissance standard / Permet la frappe à vide

N/ABF : Vitesse normale / Puissance standard / Fonction anti-frappe à vide (réglage d'usine standard)

APPLICATIONS

- » Démolition primaire et secondaire des roches
- » Démolition primaire et secondaire de béton / recyclage / application de construction et démolition
- » Retrait et démolition des scories
- » Broyage de matériaux surdimensionnés - roches et béton, entre autres
- » Préparation de la construction des routes
- » Construction de trottoirs et de bordures
- » Démolition primaire
- » Applications sous-marines
- » Excavation/préparation du site
- » Dérochage et excavation de tunnels
- » Excavation de tranchée



SPÉCIFICATIONS DU MARTEAU HYDRAULIQUE

Modèle NPK	Classe d'énergie de rupture* (pi-lb)	Fréquence d'impact (coupes/min)	Poids de l'engin porteur recommandé (lb-tonnes métriques)	Débit d'huile (gpm-lpm)	Pression de service (psi-bar)	Poids de service** (lb-kg)	Diamètre de l'outil (po-mm)	Diamètre de fonctionnement d'outil (po-mm)
PH-06	150 pi-lb	480 - 1 200 coupes/min	2 400 - 4 000 lb 1 - 1,8 tonne métrique	4 - 9 gpm 15 - 35 lpm	2 030 psi 140 bar	220 lb 100 kg	1,7 po 42 mm	11,8 po 300 mm
PH-07	200 pi-lb	450 - 1 300 coupes/min	3 000 - 6 000 lb 1,3 - 2,7 tonnes métriques	4 - 12 gpm 15 - 45 lpm	2 465 psi 170 bar	275 lb 125 kg	1,9 po 47 mm	12,4 po 315 mm
PH-1	350 pi-lb	550 - 1 100 coupes/min	4 000 - 7 500 lb 1,8 - 3,5 tonnes métriques	7 - 15 gpm 25 - 55 lpm	2 465 psi 170 bar	500 lb 225 kg	2,2 po 57 mm	14 po 356 mm
PH-2	500 pi-lb	500 - 1 200 coupes/min	6 000 - 11 000 lb 2,7 - 5 tonnes métriques	7 - 16 gpm 25 - 60 lpm	2 465 psi 170 bar	610 lb 275 kg	2,6 po 66 mm	15,1 po 384 mm
PH-3	750 pi-lb	500 - 1 150 coupes/min	8 000 - 16 000 lb 3,6 - 7,3 tonnes métriques	12 - 26 gpm 45 - 100 lpm	2 465 psi 170 bar	990 lb 450 kg	3 po 76 mm	16,5 po 419 mm
PH-4	1 300 pi-lb	400 - 1 000 coupes/min	12 000 - 18 000 lb 5,5 - 8 tonnes métriques	13 - 32 gpm 50 - 120 lpm	2 465 psi 170 bar	1 235 lb 560 kg	3,4 po 86 mm	18,5 po 470 mm

*La « classe d'énergie de rupture » est une évaluation marketing sans rapport avec l'énergie de rupture mesurée. **Le poids de service comprend l'outil et le support de montage. Le poids peut varier selon les configurations de support. Les spécifications peuvent changer sans préavis.

APPLICATIONS

- » Démolition primaire et secondaire des roches
- » Démolition primaire et secondaire de béton / recyclage / application de construction et démolition
- » Retrait et démolition des scories
- » Broyage de matériaux surdimensionnés - roches et béton, entre autres
- » Préparation de la construction des routes
- » Construction de trottoirs et de bordures
- » Démolition primaire
- » Applications sous-marines
- » Excavation/préparation du site
- » Dérochage et excavation de tunnels
- » Excavation de tranchée

Marteaux hydrauliques

OUTILS STANDARD ET SPÉCIALISÉS



Burin (FX) ou (FY)

Bris contrôlé de béton, de roches sédimentaires stratifiées (creusement de tranchées, cassage d'éléments surdimensionnés), démolition générale

Outil émoussé (E)

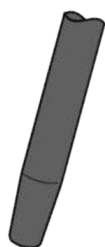
Dalle de béton, platelage de pont, cassage de pièces surdimensionnées, enlèvement de scories

Pointerolle (P)

Matériau mou, rupture de structures en béton - colonnes, etc., construction d'autoroutes, démolition générale

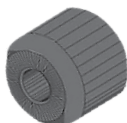
Noyau de l'outil (PC)

Le noyau en acier au carbure minimise l'usure et la casse. Pierre dure, démolition générale



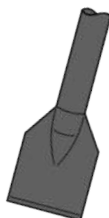
Outil adaptateur

(à utiliser avec la plaque à damer et les enfonce-pieux/tuyaux)



Enfonce-pieu/ tuyau

Plaque à damer



Outil de coupe de l'asphalte



Outil de coupe du givre

ÉLIMINATION DE LA POUSSIÈRE

*Option actuellement disponible sur les modèles de marteaux NPK PH-1, PH-2, PH-3 et PH-4 équipés d'un support fermé.

- » Buse de pulvérisation d'eau intégrée dans le support
- » Grand angle de pulvérisation pour une couverture maximale
- » Accès facile pour un entretien facile
- » Prêt à être raccordé à l'alimentation en eau (REMARQUE : le réservoir d'eau et la pompe ne sont pas inclus)

Les marteaux NPK prêts à l'emploi contribuent à rendre les environnements de travail plus sûrs et à respecter les réglementations de l'OSHA en matière de réduction des poussières de silice.



SYSTÈMES DE LUBRIFICATION AUTOMATIQUE

- » Fournissant automatiquement une alimentation continue en graisse pendant que le marteau fonctionne
- » Réduit les coûts d'entretien en prolongeant la durée de vie des douilles de l'outil de martelage
- » Réduit les coûts de main-d'œuvre grâce à l'élimination du graissage manuel
- » Fiable même dans des environnements à basses températures
- » Convient aux lubrifiants spéciaux, y compris les pâtes à base de cuivre
- » Tous les systèmes de lubrification automatique NPK comprennent le matériel de montage et les raccords d'adaptation

Systèmes de lubrification automatique montés sur marteau

***Idéal pour les marteaux utilisés sur plusieurs machines**

- » Entraînement hydraulique
- » Adaptateur de recharge de cartouche fourni avec la pompe pour remplir les tubes de graisse
- » Différents adaptateurs de cartouche sont disponibles pour s'adapter à des tubes de graisse de différentes tailles

G015



G025



G050



Capacité de la cartouche	14 oz	14 oz	14 oz x 2
Sortie max./h	0,43 lbs (0,19 kg)	0,43 lbs (0,19 kg)	0,85 lbs (0,38 kg)
Modèles	PH-3, PH-4, GH-6	GH-7, GH-9, GH-10, GH-12, GH-15, GH-18	GH-23, GH-30, GH-40, GH-50

Systèmes de lubrification automatique montés sur engins porteurs

***Idéal pour les engins porteurs de marteaux dédiés**

- » Entraînement électrique
- » Le flexible entre le système de lubrification automatique et le marteau n'est pas inclus et est une option fournie par le concessionnaire.
- » Les modèles L sont équipés d'un interrupteur de niveau bas qui active un voyant d'avertissement et un avertisseur sonore dans la cabine, et qui peut être câblé (sur les circuits alimentés par solénoïde) pour arrêter le marteau lorsque des niveaux de graisse insuffisants sont détectés.

G-075/G-075L



G-100/G-100L



G-150/G-150L



G-153/G-153L



G-175/G-175L



G-186/G-186L



Capacité du réservoir	4,4 lbs (2 kg)	8,8 lbs (4 kg)	8,8 lbs (4 kg)	17,6 lbs (8 kg)	8,8 lbs (4 kg)	17,6 lbs (8 kg)
Sortie max./h à 24V	0,5 lbs (0,22 kg)	0,5 lbs (0,22 kg)	1 lb (0,44 kg)	1 lb (0,44 kg)	1,5 lbs (0,68 kg)	1,5 lbs (0,68 kg)
Modèles	PH-3, PH-4	GH-6, GH-7, GH-9	GH-10, GH-12, GH-15, GH-18, GH-23	GH-30, GH-40, GH-50		

GRAISSE POUR MARTEAU

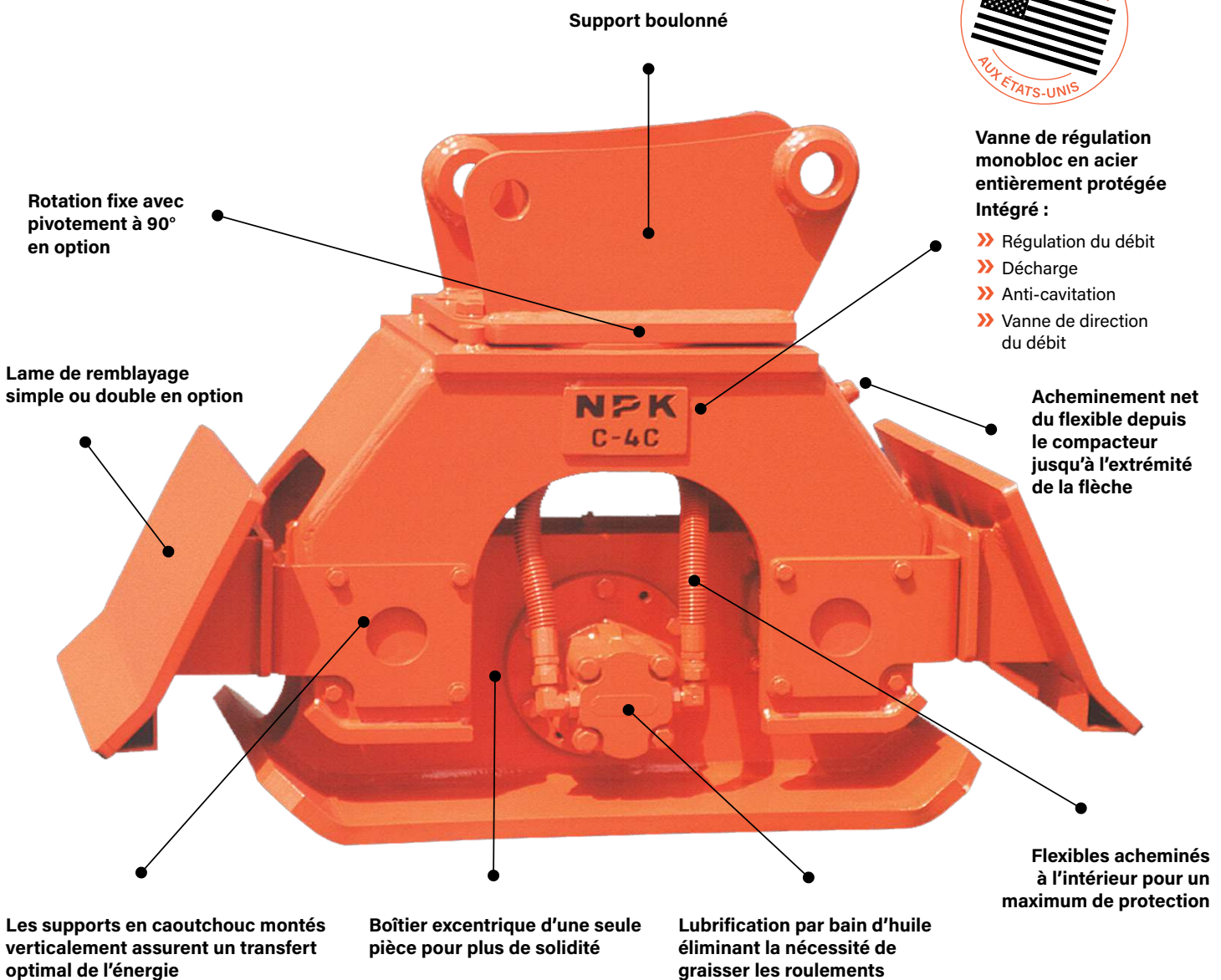
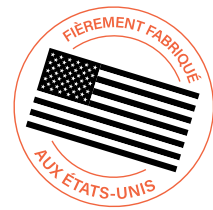
Il est impératif d'utiliser les lubrifiants spéciaux dans votre marteau NPK pour protéger les composants principaux.

NPK propose des graisses pour marteaux qui répondent aux exigences d'une utilisation intensive. Notre graisse et notre pâte à burin à base de molybdène spécialement formulées sont proposées aux formats suivants:

- » Seau de 16 kg (35 lb)
- » Cartouches de 14 oz pour systèmes de lubrification automatique montés sur engin porteur
- » Cartons de cartouches rechargeables de 14 oz de graisse à burin pour systèmes de lubrification automatique montés sur marteau



Compacteurs



APPLICATIONS

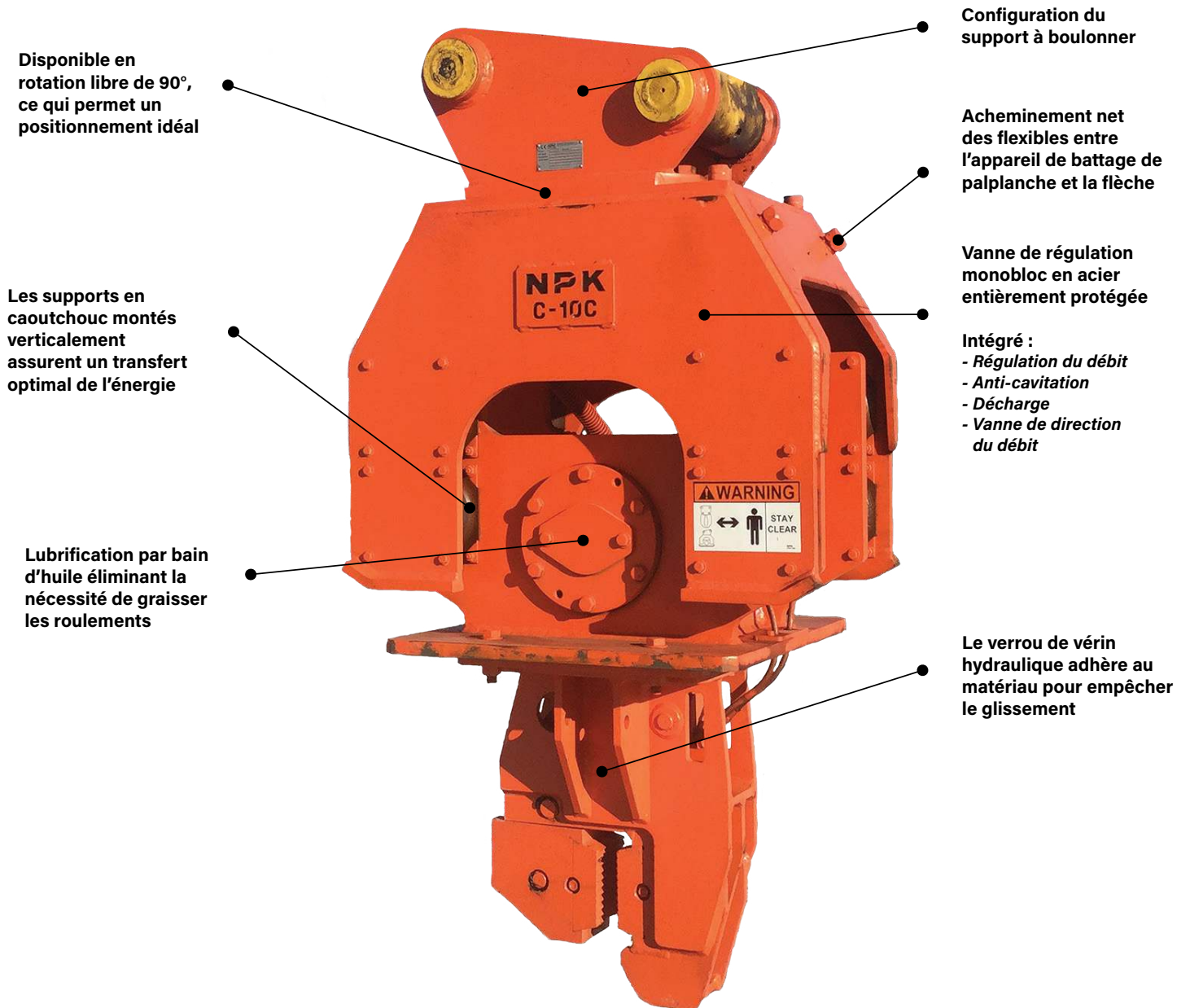
- » Compactage du sol et des agrégats
- » Compactage en pente forte
- » Compactage des tranchées aussi profond que le permet l'excavatrice afin de promouvoir la sécurité
- » Remblayage - y compris le remblayage de tranchées
- » Conduite et extraction de revêtements et de tous types de poteaux
- » Installation d'une tôle de digue
- » Compactage des déchets dans les stations de transfert, etc.
- » Bris de marchandises gelées

SPÉCIFICATIONS DU COMPACTEUR

Modèle NPK	C-2D	C-3D	C-4C	C-6C	C-8C	C-10C	C-12C
Poids de l'engin porteur recommandé (lb-tonnes métriques)	5 000 - 12 000 lb 2,5 - 5,5 tonnes métriques	7 000 - 18 000 lb 3 - 8 tonnes métriques	10 000 - 25 000 lb 4,5 - 11,5 tonnes métriques	16 000 - 42 000 lb 7 - 19 tonnes métriques	30 000 - 65 000 lb 13,5 - 29,5 tonnes métriques	60 000 - 100 000 lb 27 - 45 tonnes métriques	80 000 - 140 000 lb 36 - 63,5 tonnes métriques
Force d'impulsion livre-force (kN)	3 500 livre-force 15,6 kN	6 000 livre-force 26,7 kN	7 800 livre-force 34,7 kN	16 000 livre-force 71,2 kN	24 000 livre-force 106,8 kN	34 000 livre-force 151,2 kN	45 000 livre-force 200,2 kN
Cycles par minute (tr/min)	2 400 tr/min	2 200 tr/min	2 100 tr/min	2 200 tr/min	2 200 tr/min	2 200 tr/min	2 200 tr/min
Débit d'huile (Standard) (gpm-lpm)	11 - 13 gpm 42 - 49 lpm	14 - 16 gpm 53 - 61 lpm	18 - 22 gpm 68 - 83 lpm	28 - 33 gpm 106 - 125 lpm	38 - 43 gpm 144 - 163 lpm	40 - 51 gpm 151 - 193 lpm	55 - 70 gpm 208 - 265 lpm
(Option à faible débit)	Veuillez communiquer avec NPK						
Pression de service* (psi-bar)	1 500 - 2 000 psi 105 - 140 bar	1 950 - 2 450 psi 134 - 169 bar	1 700 - 2 200 psi 117 - 152 bar	1 800 - 2 300 psi 124 - 159 bar	2 000 - 2 500 psi 140 - 172 bar	2 000 - 2 500 psi 140 - 172 bar	2 000 - 2 500 psi 140 - 172 bar
Pression de décharge (psi-bar)	2 500 psi 172 bar	2 600 psi 179 bar	2 600 psi 179 bar	2 600 psi 179 bar	2 600 psi 179 bar	2 600 psi 179 bar	2 600 psi 179 bar
Caractéristique de pivotement	S.O.	En option	En option	En option	En option	En option	En option
Dimensions de la plaque de base (po-mm)	12 x 25 po 305 x 635 mm	17 x 28 po 432 x 711 mm	23 x 34 po 584 x 864 mm	29 x 40 po 737 x 1 016 mm	34 x 46 po 864 x 1 168 mm	40 x 52 po 1 016 x 1 321 mm	45 x 58 po 1 143 x 1 473 mm
Zone de compactage (pi²- m²)	2,1 pi ² 0,19 m ²	3,3 pi ² 0,30 m ²	5,4 pi ² 0,50 m ²	8,1 pi ² 0,75 m ²	10,9 pi ² 1,01 m ²	14,5 pi ² 1,35 m ²	18,1 pi ² 1,68 m ²
Option de plaque de base étroite	S.O.	S.O.	Commande spéciale	Commande spéciale	Commande spéciale	Commande spéciale	Commande spéciale
Poids** (fixe) (lb-kg)	390 lb 177 kg	760 lb 345 kg	910 lb 413 kg	1 650 lb 748 kg	2 240 lb 1 016 kg	3 530 lb 1 601 kg	4 350 lb 1 973 kg
Poids** (pivot) (lb-kg)	S.O.	800 lb 363 kg	960 lb 435 kg	1 715 lb 778 kg	2 325 lb 1 055 kg	3 615 lb 1 640 kg	4 475 lb 2 030 kg
Hauteur (po-mm)	28 po 711 mm	29 po 737 mm	30 po 762 mm	39 po 991 mm	45 po 1 143 mm	50 po 1 270 mm	55 po 1 397 mm
Largeur (po-mm)	12 po 305 mm	17 po 432 mm	23 po 584 mm	29 po 737 mm	34 po 864 mm	40 po 1 016 mm	45 po 1 143 mm

*Les pressions de service indiquées correspondent à un moteur hydraulique standard. Les pressions de fonctionnement seront différentes avec des moteurs hydrauliques optionnels. Des options sont offertes pour des applications particulières. **Le poids ne comprend pas le support de montage. Les spécifications peuvent changer sans préavis.

Appareils de battage de palplanche



APPLICATIONS

» Enfoncement/extraction de palplanches plats et en Z

» Enfoncement/extraction des poutrelles H et I au besoin

» Enfoncement de pieux lorsqu'ils sont équipés d'un adaptateur spécial

SPÉCIFICATIONS DU L'APPAREIL DE BATTAGE DE PALPANCHE

Modèle NPK	Poids de l'engin porteur recommandé (lb-tonnes métriques)	Force d'impulsion livre-force (kN)	Cycles par minute tr/min	Débit d'huile (standard) (gpm-lpm)	Pression de service (psi-bar)	Poids* (Pivot) (lb-kg)	Hauteur (po-mm)	Largeur (po-mm)
C-6CSD	16 000 - 42 000 lb 7 - 19 tonnes métriques	16 000 livre-force 71,2 kN	2 200 tr/min	28 - 33 gpm 106 - 125 lpm	1 800 - 2 300 psi 124 - 159 bar	2 150 lb 975 kg	64 po 1 626 mm	23 po 584 mm
C-8CSD	30 000 - 65 000 lb 13,5 - 29,5 tonnes métriques	24 000 livre-force 106,8 kN	2 200 tr/min	38 - 43 gpm 144 - 163 lpm	2 000 - 2 500 psi 140 - 172 bar	2 750 lb 1 247 kg	67 po 1 702 mm	25 po 635 mm
C-10CSD	60 000 - 100 000 lb 27 - 45 tonnes métriques	34 000 livre-force 151,2 kN	2 200 tr/min	40 - 51 gpm 151 - 193 lpm	2 000 - 2 500 psi 140 - 172 bar	4 130 lb 1 873 kg	81 po 2 057 mm	33 po 838 mm

Modèle NPK	Ouverture de mandrin (po-mm)	Débit d'huile du mandrin (gpm-lpm)	Pression du mandrin (psi-bar)
C-6CSD, C-8CSD, C-10CSD	1,5 po 38,1 mm	3 - 5 gpm 11 - 19 lpm	3 045 psi 210 bar

*Le poids ne comprend pas le support de montage. Les spécifications peuvent changer sans préavis. *Un ensemble hydraulique secondaire est nécessaire pour le fonctionnement de la pince (aucune vidange du boîtier n'est nécessaire).

Unités de traitement de matériaux

La puissante rotation hydraulique de 360° permet un repositionnement facile

Support de montage boulonné pour l'interchangeabilité entre les engins porteurs

La servocommande hydraulique intégrée de NPK améliore la puissance et accélère les temps de cycle, augmentant ainsi la productivité et le rendement

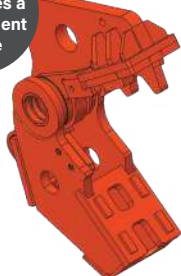
Protection pour le cylindre

Mâchoires interchangeables offrant polyvalence et productivité pour la démolition, le traitement du béton et le recyclage de la ferraille

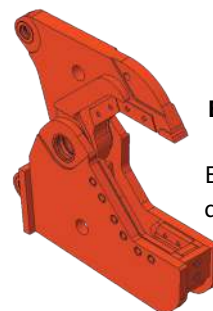
M-35 avec mâchoires à changement rapide



Ensemble de mâchoires S (fissuration - démolition primaire)



Ensemble de mâchoires G (pulvérisation - démolition secondaire)
Équipé d'une plaque dentée remplaçable



Ensemble de mâchoires K (cisailage)
Buse de perçage boulonnée disponible pour les modèles M-35 et M-38

SPÉCIFICATIONS DE L'UNITÉ DE TRAITEMENT DE MATÉRIAUX

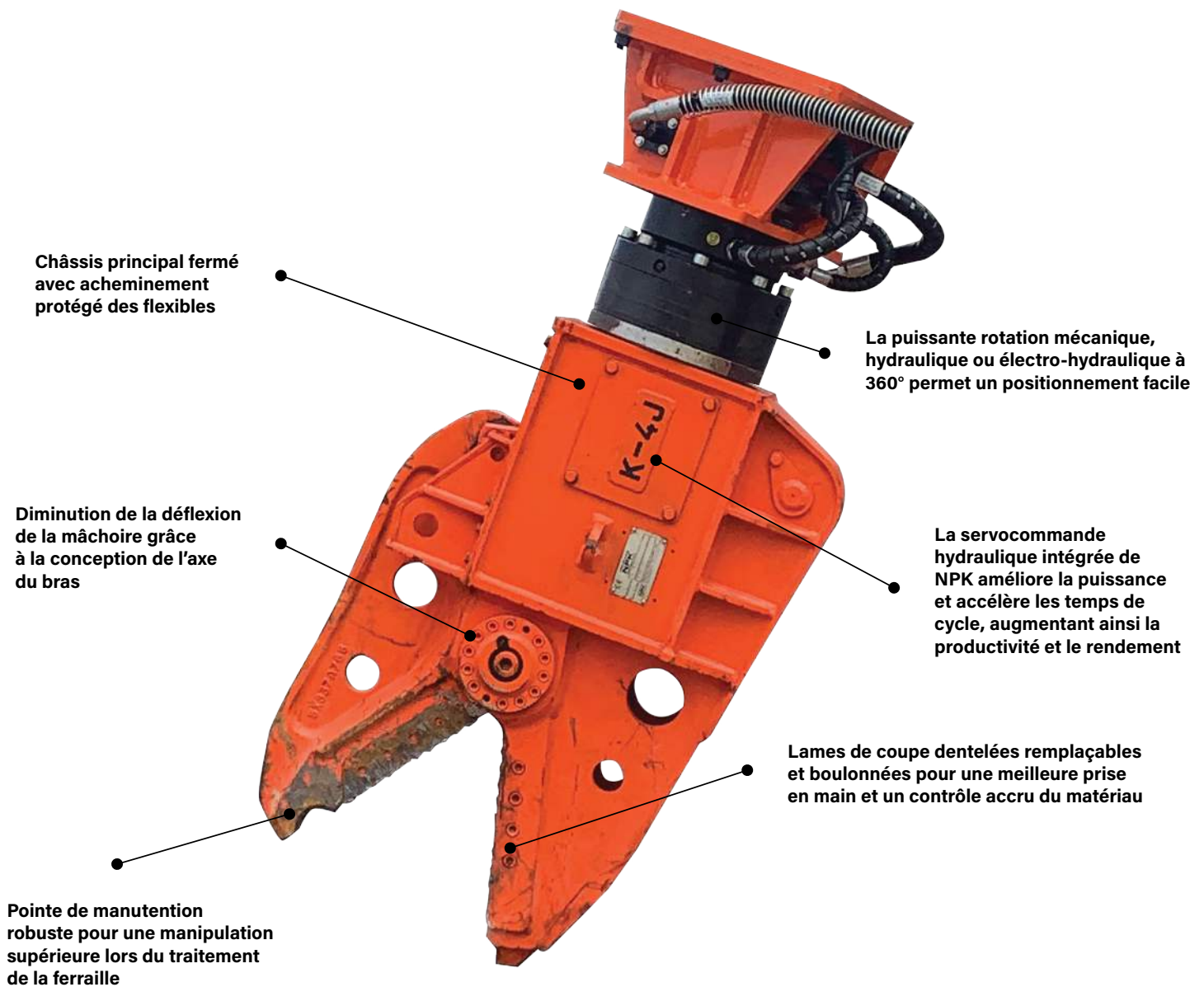
Modèle NPK	Poids de l'engin porteur recommandé (lb-tonnes métriques)	Poids* (lb-kg)	Ouverture maximale de la mâchoire (po-mm)	Durée du cycle** (sec)	Débit d'huile (gpm-lpm)	Pression de service (psi-bar)	Force d'écrasement/ de perforation maximale à la pointe livre-force (kN)
M-20S	40 000 - 50 000 lb 18 - 23 tonnes métriques	4 355 lb 1 975 kg	37 po 940 mm	2,8 fermé 1,4 ouvert	26 - 53 gpm 100 - 200 lpm	3 625 psi 250 bar	155 120 livre-force 690 kN
M-20G	40 000 - 50 000 lb 18 - 23 tonnes métriques	4 520 lb 2 050 kg	30,3 po 770 mm	2,8 fermé 1,4 ouvert	26 - 53 gpm 100 - 200 lpm	3 625 psi 250 bar	166 360 livre-force 740 kN
M-20K	40 000 - 50 000 lb 18 - 23 tonnes métriques	4 530 lb 2 055 kg	21,1 po 535 mm	2,8 fermé 1,4 ouvert	26 - 53 gpm 100 - 200 lpm	3 625 psi 250 bar	179 850 livre-force 800 kN
M-28S	50 000 - 80 000 lb 23 - 36 tonnes métriques	6 400 lb 2 900 kg	42 po 1 067 mm	3,1 fermé 1,7 ouvert	50 - 80 gpm 190 - 300 lpm	3 625 psi 250 bar	231 555 livre-force 1 030 kN
M-28G	50 000 - 80 000 lb 23 - 36 tonnes métriques	6 850 lb 3 105 kg	35,8 po 910 mm	3,1 fermé 1,7 ouvert	50 - 80 gpm 190 - 300 lpm	3 625 psi 250 bar	251 790 livre-force 1 120 kN
M-28K	50 000 - 80 000 lb 23 - 36 tonnes métriques	6 900 lb 3 130 kg	25,1 po 637 mm	3,1 fermé 1,7 ouvert	50 - 80 gpm 190 - 300 lpm	3 625 psi 250 bar	267 520 livre-force 1 190 kN
M-35S	60 000 - 80 000 lb 27 - 36 tonnes métriques	7 535 lb 3 415 kg	43 po 1 092 mm	3,1 fermé 1,5 ouvert	50 - 80 gpm 190 - 300 lpm	3 770 psi 260 bar	220 310 livre-force 980 kN
M-35G	60 000 - 80 000 lb 27 - 36 tonnes métriques	7 590 lb 3 440 kg	39 po 981 mm	3,1 fermé 1,5 ouvert	50 - 80 gpm 190 - 300 lpm	3 770 psi 260 bar	254 035 livre-force 1 130 kN
M-35K	60 000 - 80 000 lb 27 - 36 tonnes métriques	7 370 lb 3 345 kg	23,7 po 601 mm	3,1 fermé 1,5 ouvert	50 - 80 gpm 190 - 300 lpm	3 770 psi 260 bar	249 540 livre-force 1 110 kN
M-38S	66 000 - 110 000 lb 30 - 50 tonnes métriques	8 450 lb 3 835 kg	48,6 po 1 234 mm	3,8 fermé 2,1 ouvert	60 - 100 gpm 225 - 380 lpm	3 625 psi 250 bar	292 250 livre-force 1 300 kN
M-38G	66 000 - 110 000 lb 30 - 50 tonnes métriques	9 100 lb 4 130 kg	45 po 1 142 mm	3,8 fermé 2,1 ouvert	60 - 100 gpm 225 - 380 lpm	3 625 psi 250 bar	305 740 livre-force 1 360 kN
M-38K	66 000 - 110 000 lb 30 - 50 tonnes métriques	9 370 lb 4 250 kg	30,2 po 766 mm	3,8 fermé 2,1 ouvert	60 - 100 gpm 225 - 380 lpm	3 625 psi 250 bar	339 460 livre-force 1 510 kN

*Le poids ne comprend pas le support de montage. **La durée de cycle correspond à une course complète, sans matériau, au débit d'huile maximum. Les spécifications peuvent changer sans préavis.

APPLICATIONS

- » Tri, dimensionnement et traitement des matériaux C&D
- » Démolition primaire sur le chantier
- » Démolition primaire des structures en béton [Mâchoires de fissuration - S]
- » Traitement secondaire des gravats de béton pour éliminer les barres d'armature et les fils métalliques [Mâchoires de pulvérisation - G]
- » Séparation du béton et des barres d'armature [Mâchoires de pulvérisation- G]
- » Découpe de barres d'armature, de tuyaux, de l'acier et d'autres déchets métalliques dans le cadre d'une application primaire ou secondaire [Mâchoires de cisaillement - K]

Cisailles de démolition



APPLICATIONS

- » Recyclage/triage C&D
- » Découpage primaire et secondaire de métaux ferreux et non ferreux dans le cadre de projets de démolition
- » Découpe de barres d'armature, de tuyaux, de poutres et de matériaux en acier
- » Traitement des métaux ferreux et non ferreux dans les parcs de recyclage
- » Projets de démolition commerciale
- » Pour les petits engins porteurs qui peuvent s'adapter aux espaces restreints
- » Et bien plus encore!

SPÉCIFICATIONS DE CISAILLE DE DÉMOLITION

Modèle NPK	Chargeur à direction différentielle (lb-kg)	Classe d'excavatrice - 2e membre (lb-tonnes métriques)	Classe d'excavatrice - 3e membre (lb-tonnes métriques)	Poids de service* (lb-kg)	Ouverture maximale de la mâchoire (po-mm)	Profondeur maximale de la mâchoire (po-mm)	Longueur de coupe (po-mm)	Durée du cycle** (sec)	Débit d'huile (gpm-lpm)	Pression de service (psi-bar)	Force de coupe maximale livre-force (kN)
K-3JFR	5 000 lb 2 270 kg	4 500 - 9 000 lb 2 - 4 tonnes métriques	5 500 - 9 000 lb 2,5 - 4 tonnes métriques	815 lb 370 kg	14 po 355 mm	13,9 po 352 mm	8,7 po 220 mm	1,2 fermé 0,6 ouvert	8 - 16 gpm 30 - 60 lpm	2 610 psi 180 bar	164 110 livre-force 730 kN
K-3JR	5 000 lb 2 270 kg	4 500 - 9 000 lb 2 - 4 tonnes métriques	8 000 - 15 500 lb 3,5 - 7 tonnes métriques	890 lb 405 kg	14 po 355 mm	13,9 po 352 mm	8,7 po 220 mm	1,2 fermé 0,6 ouvert	8 - 16 gpm 30 - 60 lpm	2 610 psi 180 bar	164 110 livre-force 730 kN
K-3JREH	5 000 lb 2 270 kg	4 500 - 9 000 lb 2 - 4 tonnes métriques	9 000 - 15 500 lb 4 - 7 tonnes métriques	1 090 lb 495 kg	14 po 355 mm	13,9 po 352 mm	8,7 po 220 mm	1,2 fermé 0,6 ouvert	8 - 16 gpm 30 - 60 lpm	2 610 psi 180 bar	164 110 livre-force 730 kN
K-4JFR	6 500 lb 2 950 kg	4 500 - 12 000 lb 2 - 5,5 tonnes métriques	8 000 - 12 000 lb 3,5 - 5,5 tonnes métriques	975 lb 440 kg	15,7 po 400 mm	15,7 po 400 mm	10,2 po 260 mm	1,3 fermé 0,7 ouvert	8 - 19 gpm 30 - 70 lpm	2 610 psi 180 bar	179 850 livre-force 800 kN
K-4JR	6 500 lb 2 950 kg	4 500 - 12 000 lb 2 - 5,5 tonnes métriques	9 000 - 20 000 lb 4 - 9 tonnes métriques	1 050 lb 475 kg	15,7 po 400 mm	15,7 po 400 mm	10,2 po 260 mm	1,3 fermé 0,7 ouvert	8 - 19 gpm 30 - 70 lpm	2 610 psi 180 bar	179 850 livre-force 800 kN
K-4JREH	6 500 lb 2 950 kg	4 500 - 12 000 lb 2 - 5,5 tonnes métriques	10 000 - 20 000 lb 4,5 - 9 tonnes métriques	1 250 lb 565 kg	15,7 po 400 mm	15,7 po 400 mm	10,2 po 260 mm	1,3 fermé 0,7 ouvert	8 - 19 gpm 30 - 70 lpm	2 610 psi 180 bar	179 850 livre-force 800 kN
K-7JFR	-	9 000 - 15 500 lb 4 - 7 tonnes métriques	13 000 - 20 000 lb 6 - 9 tonnes métriques	1 700 lb 770 kg	20,9 po 532 mm	21,0 po 534 mm	13,4 po 340 mm	1,3 fermé 0,7 ouvert	13 - 34 gpm 50 - 130 lpm	3 045 psi 210 bar	290 000 livre-force 1 290 kN
K-7JR	-	9 000 - 15 500 lb 4 - 7 tonnes métriques	13 000 - 31 000 lb 6 - 14 tonnes métriques	1 780 lb 810 kg	20,9 po 532 mm	21,0 po 534 mm	13,4 po 340 mm	1,3 fermé 0,7 ouvert	13 - 34 gpm 50 - 130 lpm	3 045 psi 210 bar	290 000 livre-force 1 290 kN
K-7JREH	-	9 000 - 15 500 lb 4 - 7 tonnes métriques	13 000 - 31 000 lb 6 - 14 tonnes métriques	1 820 lb 825 kg	20,9 po 532 mm	21,0 po 534 mm	13,4 po 340 mm	1,3 fermé 0,7 ouvert	13 - 34 gpm 50 - 130 lpm	3 045 psi 210 bar	290 000 livre-force 1 290 kN

*Le poids de service comprend un support de montage. **La durée de cycle correspond à une course complète, sans matériau, au débit d'huile maximum. Les spécifications peuvent changer sans préavis.

3 options de rotation disponibles :

Mécanique/libre : Modèles « JFR »

» Rotation mécanique qui permet de s'autopositionner sur le matériau et de tourner tout au long de la prise

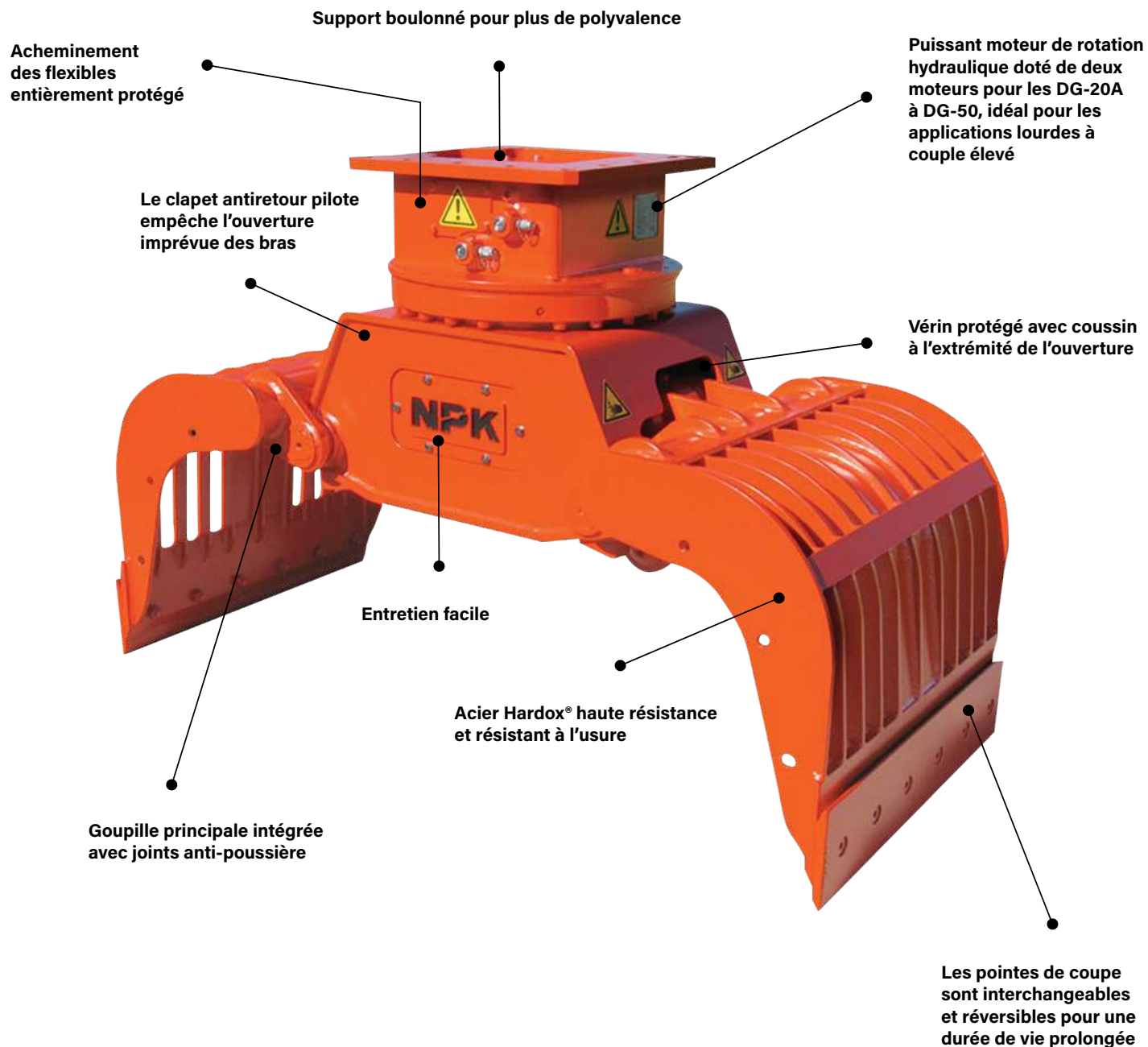
Entièrement hydraulique : MODÈLES « JR »

» Avec système de rotation hydraulique complet nécessitant un circuit hydraulique secondaire

Électro-hydraulique : Modèles « JREH »

» Avec vanne de sélection électro-hydraulique permettant à la fois le fonctionnement de la mâchoire et la rotation à partir d'un circuit auxiliaire unique et d'une connexion d'alimentation de 12 V

Grappins de démolition



APPLICATIONS

- » Recyclage/triage C&D
- » Applications de recyclage industriel, traitement des déchets dangereux
- » Démolition primaire et secondaire de structures en bois et en blocs de béton
- » Projets de démolition particuliers
- » Chargement et déchargement des matériaux

SPÉCIFICATIONS DU GRAPPIN DE DÉMOLITION

Modèle NPK	Poids de l'engin porteur recommandé (lb-tonnes métriques)	Poids* (lb-kg)	Capacité (Volume) (vg ³ -l)	Pression de fonctionnement (psi-bar)	Débit d'huile (gpm-lpm)	Force de fermeture livre-force (kN)	Rotation		Dimensions		
							Pression de fonctionnement (psi-bar)	Débit d'huile (gpm-lpm)	A (po-mm)	B (po-mm)	C (po-mm)
DG-4	5 500 - 9 000 lb 2,5 - 4 tonnes métriques	380 lb 172 kg	0,12 vg ³ 90 l	2 610 - 3 770 psi 180 - 260 bar	4 - 9 gpm 15 - 35 lpm	3 370 livre-force 15 kN	1 500 - 2 000 psi 100 - 140 bar	3 - 6 gpm 12 - 22 lpm	45 po 1 145 mm	33 po 837 mm	18 po 450 mm
DG-4EH	5 500 - 9 000 lb 2,5 - 4 tonnes métriques	455 lb 206 kg	0,12 vg ³ 90 l	2 610 - 3 770 psi 180 - 260 bar	4 - 9 gpm 15 - 35 lpm	3 370 livre-force 15 kN	1 500 - 2 000 psi 100 - 140 bar	3 - 6 gpm 12 - 22 lpm	45 po 1 145 mm	33 po 837 mm	18 po 450 mm
DG-6	9 000 - 13 000 lb 4 - 6 tonnes métriques	640 lb 290 kg	0,2 vg ³ 150 l	2 900 - 4 060 psi 200 - 280 bar	5 - 10 gpm 20 - 40 lpm	4 720 livre-force 21 kN	1 450 - 1 885 psi 100 - 130 bar	2,5 - 4 gpm 10 - 15 lpm	53 po 1 355 mm	41 po 1 045 mm	20 po 500 mm
DG-6EH	9 000 - 13 000 lb 4 - 6 tonnes métriques	715 lb 325 kg	0,2 vg ³ 150 l	2 900 - 4 060 psi 200 - 280 bar	5 - 10 gpm 20 - 40 lpm	4 720 livre-force 21 kN	1 450 - 1 885 psi 100 - 130 bar	2,5 - 4 gpm 10 - 15 lpm	53 po 1 355 mm	41 po 1 045 mm	20 po 500 mm
DG-9	11 000 - 20 000 lb 5 - 9 tonnes métriques	990 lb 450 kg	0,24 vg ³ 180 l	3 190 - 4 640 psi 220 - 320 bar	8 - 13 gpm 30 - 50 lpm	7 195 livre-force 32 kN	1 450 - 1 885 psi 100 - 130 bar	3 - 4 gpm 12 - 15 lpm	64 po 1 632 mm	43 po 1 080 mm	23 po 580 mm
DG-9EH	11 000 - 20 000 lb 5 - 9 tonnes métriques	1 065 lb 485 kg	0,24 vg ³ 180 l	3 190 - 4 640 psi 220 - 320 bar	8 - 13 gpm 30 - 50 lpm	7 195 livre-force 32 kN	1 450 - 1 885 psi 100 - 130 bar	3 - 4 gpm 12 - 15 lpm	64 po 1 632 mm	43 po 1 080 mm	23 po 580 mm
DG-14	15 000 - 31 000 lb 7 - 14 tonnes métriques	1 415 lb 642 kg	0,39 vg ³ 300 l	3 625 - 5 075 psi 250 - 350 bar	8 - 16 gpm 30 - 60 lpm	8 540 livre-force 38 kN	1 450 - 2 030 psi 100 - 140 bar	5 - 8 gpm 20 - 30 lpm	71 po 1 800 mm	46 po 1 175 mm	28 po 700 mm
DG-16	22 000 - 35 000 lb 10 - 16 tonnes métriques	1 930 lb 875 kg	0,56 vg ³ 425 l	3 625 - 5 075 psi 250 - 350 bar	16 - 26 gpm 60 - 100 lpm	10 790 livre-force 48 kN	1 450 - 2 030 psi 100 - 140 bar	5 - 8 gpm 20 - 30 lpm	72,8 po 1 850 mm	48,6 po 1 235 mm	34 po 860 mm
DG-20A	31 000 - 44 000 lb 14 - 20 tonnes métriques	2 755 lb 1 250 kg	0,65 vg ³ 500 l	3 625 - 5 075 psi 250 - 350 bar	16 - 26 gpm 60 - 100 lpm	11 690 livre-force 52 kN	1 450 - 2 030 psi 100 - 140 bar	8 - 13 gpm 30 - 50 lpm	80,7 po 2 050 mm	51,2 po 1 300 mm	37 po 950 mm
DG-25	35 000 - 57 000 lb 16 - 26 tonnes métriques	3 200 lb 1 450 kg	0,78 vg ³ 600 L	3 625 - 5 075 psi 250 - 350 bar	16 - 26 gpm 60 - 100 lpm	11 690 livre-force 52 kN	1 450 - 2 030 psi 100 - 140 bar	8 - 13 gpm 30 - 50 lpm	85 po 2 160 mm	52 po 1 330 mm	44 po 1 115 mm
DG-30A	40 000 - 66 000 lb 18 - 30 tonnes métriques	4 080 lb 1 850 kg	1,05 vg ³ 800 l	3 625 - 5 075 psi 250 - 350 bar	21 - 32 gpm 80 - 120 lpm	16 185 livre-force 72 kN	1 450 - 2 030 psi 100 - 140 bar	8 - 13 gpm 30 - 50 lpm	94,9 po 2 410 mm	58,6 po 1 490 mm	44 po 1 115 mm
DG-40A	55 000 - 88 000 lb 25 - 40 tonnes métriques	4 520 lb 2 050 kg	1,18 vg ³ 900 l	3 625 - 5 075 psi 250 - 350 bar	21 - 32 gpm 80 - 120 lpm	16 185 livre-force 72 kN	1 450 - 2 030 psi 100 - 140 bar	8 - 13 gpm 30 - 50 lpm	94,9 po 2 410 mm	58,6 po 1 490 mm	54 po 1 360 mm
DG-50	77 000 - 110 000 lb 35 - 50 tonnes métriques	5 510 lb 2 500 kg	1,44 vg ³ 1 100 l	3 625 - 5 075 psi 250 - 350 bar	26 - 37 gpm 100 - 140 lpm	20 230 livre-force 90 kN	1 450 - 2 320 psi 100 - 160 bar	8 - 13 gpm 30 - 50 lpm	96,5 po 2 450 mm	61 po 1 560 mm	57 po 1 450 mm

Les spécifications correspondent aux configurations standard : moteur simple DG-4/4EH, DG-6/6EH, DG-9/9EH, DG-14, DG-16 et moteur double DG-20A, DG-25, DG-30A, DG-40A, DG-50. *Le poids ne comprend pas le support de montage. Les spécifications peuvent changer sans préavis.

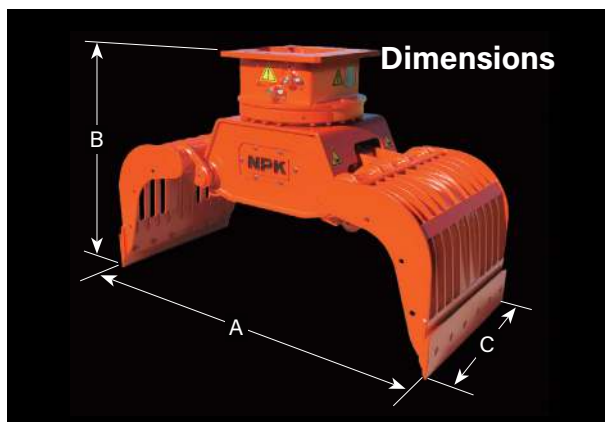
La puissante rotation de 360° permet un repositionnement facile :

Entièrement hydraulique

» Avec système de rotation hydraulique complet nécessitant un circuit hydraulique secondaire

Électro-hydraulique en option : MODÈLES « EH »

» Avec vanne de sélection électro-hydraulique permettant à la fois le fonctionnement de la mâchoire et la rotation à partir d'un circuit auxiliaire unique et d'une connexion d'alimentation de 12 V

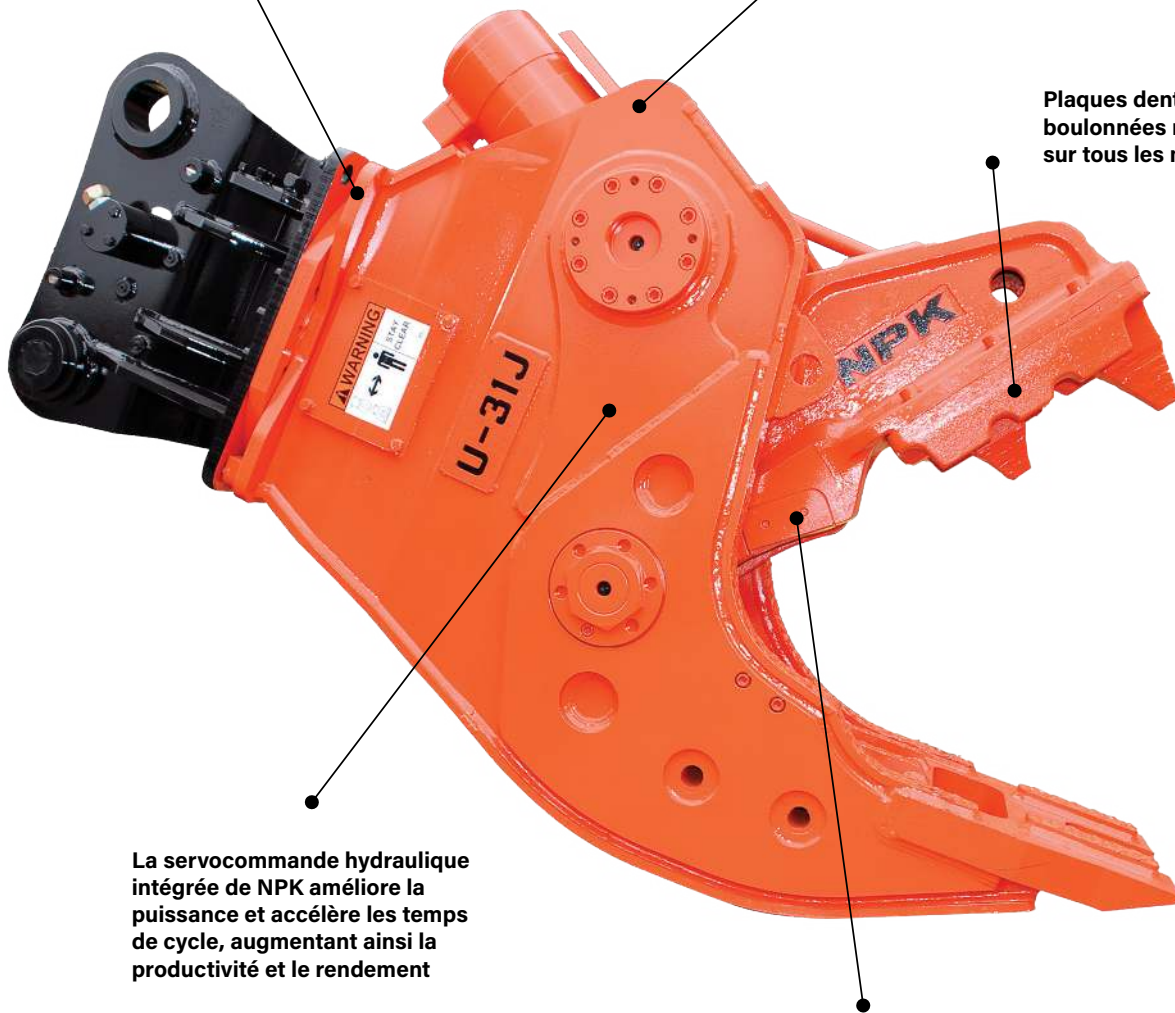


Concasseurs de béton

Disponible en rotation hydraulique de 360° pour un positionnement facile ou en version fixe

Cylindre protégé par une protection supplémentaire

Plaques dentées boulonnées remplaçables sur tous les modèles « A »



La servocommande hydraulique intégrée de NPK améliore la puissance et accélère les temps de cycle, augmentant ainsi la productivité et le rendement

Lames de coupe remplaçables très résistantes

APPLICATIONS

- » Recyclage/triage C&D [unités rotatives et non rotatives]
- » Dimensionnement du béton dans une application de recyclage [unités rotatives et non rotatives]
- » Séparation du béton et des barres d'armature [unités rotatives et non rotatives]
- » Démolition primaire [unités rotatives]

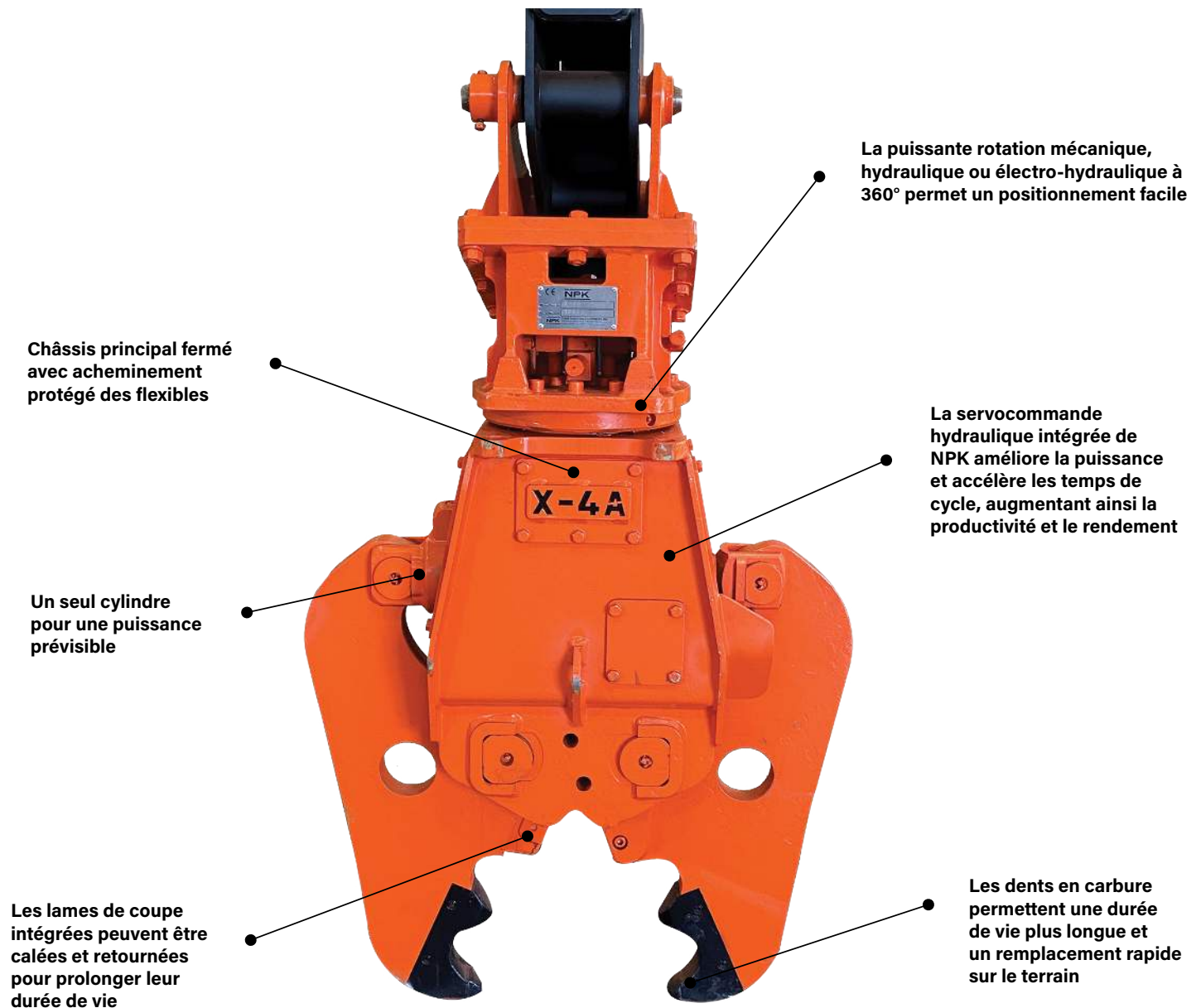
SPÉCIFICATIONS DU CONCASSEUR DE BÉTON

Modèle NPK	Poids de l'engin porteur recommandé (lb-tonnes métriques)	Poids de service** (lb-kg)	Ouverture maximale de la mâchoire (po-mm)	Largeur des mâchoires (po-mm)	Durée du cycle*** (sec)	Débit d'huile (gpm-lpm)	Pression de service (psi-bar)	Force de broyage maximale à la pointe livre-force (kN)
U-21JA	42 000 - 62 000 lb 19 - 28 tonnes métriques	4 800 lb 2 180 kg	31,5 po 800 mm	18,1 po 460 mm	1,6 fermé 0,8 ouvert	26 - 53 gpm 100 - 200 lpm	3 770 psi 260 bar	145 000 livre-force 645 kN
U-21JRA*	42 000 - 62 000 lb 19 - 28 tonnes métriques	5 650 lb 2 565 kg	31,5 po 800 mm	18,1 po 460 mm	1,6 fermé 0,8 ouvert	26 - 53 gpm 100 - 200 lpm	3 770 psi 260 bar	145 000 livre-force 645 kN
U-31JA	62 000 - 106 000 lb 28 - 48 tonnes métriques	6 250 lb 2 835 kg	38,6 po 980 mm	23,2 po 590 mm	2,9 fermé 1,6 ouvert	26 - 66 gpm 100 - 250 lpm	4 060 psi 280 bar	258 530 livre-force 1 150 kN
U-31JRA*	62 000 - 106 000 lb 28 - 48 tonnes métriques	7 300 lb 3 310 kg	38,6 po 980 mm	23,2 po 590 mm	2,9 fermé 1,6 ouvert	26 - 66 gpm 100 - 250 lpm	4 060 psi 280 bar	258 530 livre-force 1 150 kN
U-45J	90 000 - 110 000 lb 41 - 50 tonnes métriques	9 400 lb 4 265 kg	44,5 po 1 130 mm	25,6 po 650 mm	3,0 fermé 1,6 ouvert	46 - 73 gpm 175 - 275 lpm	4 350 psi 300 bar	283 260 livre-force 1 260 kN
U-45JR*	90 000 - 110 000 lb 41 - 50 tonnes métriques	9 920 lb 4 500 kg	44,5 po 1 130 mm	25,6 po 650 mm	3,0 fermé 1,6 ouvert	46 - 73 gpm 175 - 275 lpm	4 350 psi 300 bar	283 260 livre-force 1 260 kN

* Les modèles « R » sont dotés d'une rotation hydraulique complète à 360° pour une polyvalence maximale. **Le poids de service comprend un support de montage.

***La durée de cycle correspond à une course complète, sans matériau, au débit d'huile maximum. Les spécifications peuvent changer sans préavis.

Concasseurs de béton



APPLICATIONS

- » Opérations de démolition et de recyclage primaires et secondaires
- » Pour les petits engins porteurs qui peuvent s'adapter aux espaces restreints
- » Démolition intérieure
- » Démolition particulière

SPÉCIFICATIONS DU CONCASSEUR DE BÉTON

Modèle NPK	Catégorie excavatrice tiers (lb-tonnes métriques)	Poids de service* (lb-kg)	Ouverture maximale de la mâchoire (po-mm)	Profondeur maximale de la mâchoire (po-mm)	Débit d'huile (gpm-lpm)	Pression de service (psi-bar)	Force de la pointe livre-force (kN)	Durée du cycle** (sec)
X-4AFR	9 000 - 12 000 lb 4 - 5,5 tonnes métriques	975 lb 440 kg	17,3 po 440 mm	15,7 po 398 mm	8 - 18 gpm 30 - 70 lpm	3 045 psi 210 bar	76 435 livre-force 340 kN	1,3 fermé 0,7 ouvert
X-4AR	9 000 - 20 000 lb 4 - 9 tonnes métriques	1 050 lb 475 kg	17,3 po 440 mm	15,7 po 398 mm	8 - 18 gpm 30 - 70 lpm	3 045 psi 210 bar	76 435 livre-force 340 kN	1,3 fermé 0,7 ouvert
X-4AREH	10 000 - 20 000 lb 4,5 - 9 tonnes métriques	1 250 lb 565 kg	17,3 po 440 mm	15,7 po 398 mm	8 - 18 gpm 30 - 70 lpm	3 045 psi 210 bar	76 435 livre-force 340 kN	1,3 fermé 0,7 ouvert
X-7AFR	13 000 - 20 000 lb 6 - 9 tonnes métriques	1 560 lb 710 kg	21,6 po 550 mm	18,9 po 481 mm	13 - 34 gpm 50 - 130 lpm	3 625 psi 250 bar	110 155 livre-force 490 kN	1,3 fermé 0,7 ouvert
X-7AR	13 000 - 31 000 lb 6 - 14 tonnes métriques	1 640 lb 745 kg	21,6 po 550 mm	18,9 po 481 mm	13 - 34 gpm 50 - 130 lpm	3 625 psi 250 bar	110 155 livre-force 490 kN	1,3 fermé 0,7 ouvert
X-7AREH	13 000 - 31 000 lb 6 - 14 tonnes métriques	1 680 lb 760 kg	21,6 po 550 mm	18,9 po 481 mm	13 - 34 gpm 50 - 130 lpm	3 625 psi 250 bar	110 155 livre-force 490 kN	1,3 fermé 0,7 ouvert

* Le poids de service comprend un support de montage. **La durée de cycle correspond à une course complète, sans matériau, au débit d'huile maximum. Les spécifications peuvent changer sans préavis.

3 options de rotation disponibles :

Mécanique/libre : Modèles « AFR »

» Rotation mécanique qui permet au concasseur de s'autopositionner sur le matériau et de tourner tout au long de la prise

Entièrement hydraulique : MODÈLES « AR »

» Avec système de rotation hydraulique complet nécessitant un circuit hydraulique secondaire

Électro-hydraulique : Modèles « AREH »

» Avec vanne de sélection électro-hydraulique permettant à la fois le fonctionnement de la mâchoire et la rotation à partir d'un circuit auxiliaire unique et d'une connexion d'alimentation de 12 V

La puissante rotation hydraulique de 360° permet un repositionnement facile

Acheminement interne protégé des flexibles

Le vérin à tourillon assure une force constante tout au long du cycle de broyage

La servocommande hydraulique intégrée de NPK améliore la puissance et accélère les temps de cycle, augmentant ainsi la productivité et le rendement

Coupe barre d'armature remplaçable au centre de la mâchoire qui peut être retournée pour une durée de vie plus longue

Plaques dentées boulonnées remplaçables pour réduire les temps d'arrêt et les valeurs

SPÉCIFICATIONS

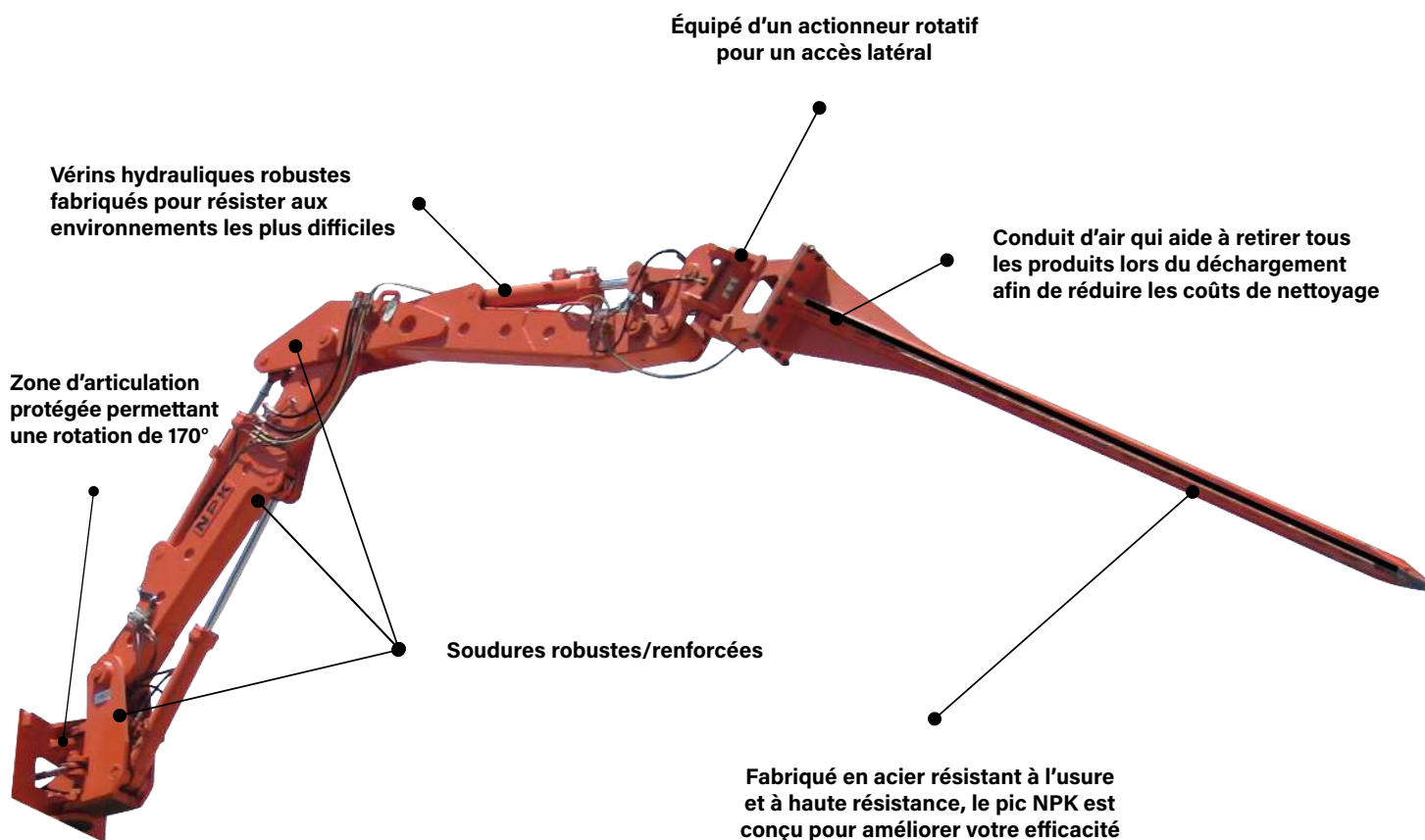
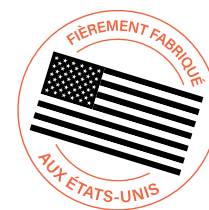
Modèle NPK	Poids de l'engin porteur recommandé (lb-tonnes métriques)	Poids de service* (lb-kg)	Ouverture maximale de la mâchoire (po-mm)	Largeur des mâchoires (po-mm)	Pression de service (psi-bar)	Débit de rotation (gpm-lpm)	Force de broyage maximale à la pointe livre-force (kN)	Durée du cycle** (sec)	Débit d'huile (gpm-lpm)
V250R	53 000 - 77 000 lb 24 - 35 tonnes métriques	6 065 lb 2 750 kg	35,4 po 900 mm	22 po 560 mm	4 060 psi 280 bar	4 - 10 gpm 15 - 40 lpm	229 500 livre-force 1 020 kN	1,8 fermé 1 ouvert	26 - 66 gpm 100 - 250 lpm

* Le poids de service comprend un support de montage. **La durée de cycle correspond à une course complète, sans matériau, au débit d'huile maximum. Les spécifications peuvent changer sans préavis.

APPLICATIONS

» Démolition primaire [à l'aide d'une plaque dentée à grand trou] » Démolition secondaire [à l'aide d'une plaque dentée à petit trou]

Déchargeurs de wagon-trémie

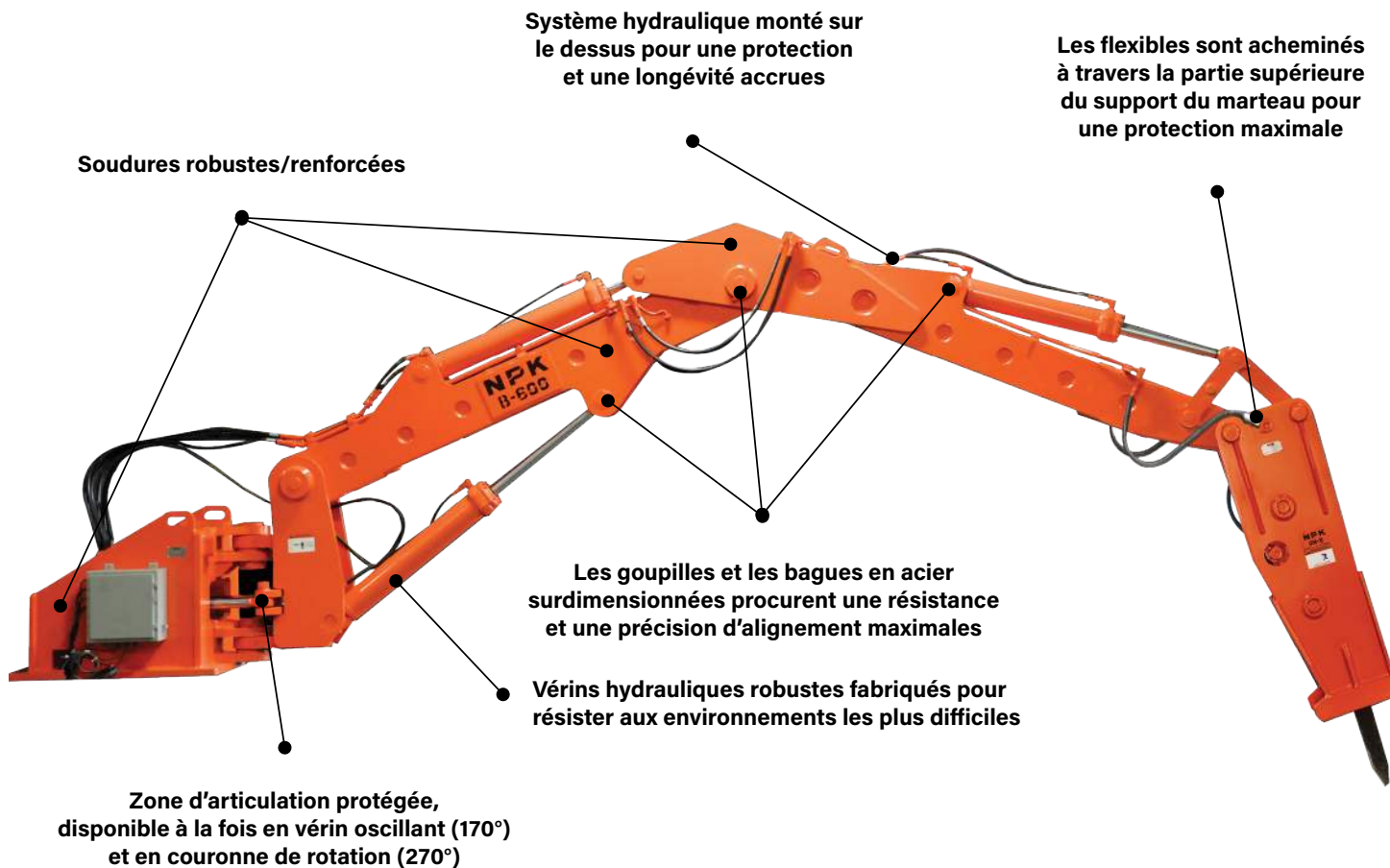
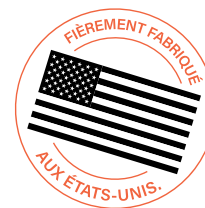


APPLICATIONS

» Décharger de manière sûre et efficace les marchandises en vrac des wagons à benne basculante

» DSD, céréales, produits congelés tels que le charbon, la pierre, etc.

Systemes de flèches sur socle



APPLICATIONS

- » Casser de la roche ou du béton déversé dans un concasseur primaire
- » Casser des amas de roche dans un concasseur primaire
- » Recyclage/triage C&D
- » Systèmes de recyclage industriels
- » Conasseur primaire lors du concassage de l'asphalte
- » Manutention de matériaux en vrac et sur mesure

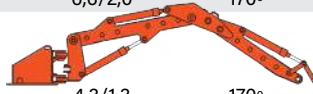
SPÉCIFICATIONS DE LA FLÈCHE SUR SOCLE NPK

Modèle de la flèche sur socle	Portée horizontale avec marteau (pi/m)	Portée verticale sans marteau (pi/m)	Rotation de la tourelle (°)	Poids de la flèche (lb/kg)
-------------------------------	--	--------------------------------------	-----------------------------	----------------------------

Les mesures horizontales s'effectuent du centre de l'oscillation au centre de l'outil, le marteau étant en position verticale



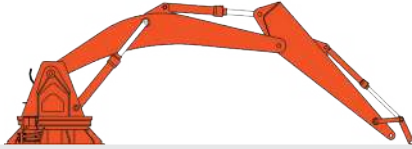
B-40	13,5/4,1	4,8/1,5	170°	5 200/2 359
B-50	16,3/5,0	6,6/2,0	170°	5 500/2 495



B-400	14,8/4,5	4,3/1,3	170°	8 000/3 629
B-500	17,5/5,3	6,6/2,0	170°	8 500/3 856
B-600	19,9/6,1	8,3/2,5	170°	9 500/4 309
B-700	23,5/7,2	11,8/3,6	170°	10 000/4 536
B-800	26,5/8,1	14,1/4,3	170°	10 500/4 763



B-550	20,5/6,2	7,3/2,2	270°	11 000/4 990
B-650	23,4/7,1	10,6/3,2	270°	11 500/5 216
B-5500	21,9/6,7	7,5/2,3	270°	18 100/8 210
B-6500	25,2/7,7	9,4/2,9	270°	19 000/8 618
B-7500	28,9/8,8	11,7/3,6	270°	19 700/8 936
B-8500	32,2/9,8	13,5/4,1	270°	20 300/9 208



B-8500HD	30,2/9,2	18,7/5,7	270°	35 000/15 876
B-9500HD	32,2/9,8	20,3/6,2	270°	38 000/17 237
B-10500HD	34,4/10,5	23,0/7,0	270°	40 600/18 416
B-11500HD	38,1/11,6	27,2/8,3	270°	43 000/19 504

Toutes les flèches comprennent des commandes. De nombreuses options sont disponibles. Si vous avez besoin d'une longueur ou d'une configuration différente, veuillez contacter NPK.

COMPATIBILITÉ DU MARTEAU

	PH-2	PH-3	PH-4	GH-6	GH-7	GH-9	GH-10	GH-12	GH-15
B-40									
B-50									
B-400									
B-500									
B-600									
B-700									
B-800									
B-550									
B-650									
B-5500									
B-6500									
B-7500									
B-8500									
B-8500HD									
B-9500HD									
B-10500HD									
B-11500HD									

SPÉCIFICATIONS DU MARTEAU HYDRAULIQUE ROBUSTE NPK

Modèle de marteau	Classe d'énergie de rupture (pi-lb)	*Fréquence d'impact (coupes/min)	Débit d'huile (gpm/lpm)	Pression de service du marteau (psi/bar)	Poids de service du marteau (lb/kg)	Diamètre de l'outil (po/mm)
PH-2	500	500-1 200	7-16/25-60	2 465/170	610/275	2,6/66
PH-3	750	500-1 150	12-26/45-100	2 465/170	990/450	3,0/76
PH-4	1 300	400-1 000	13-32/50-120	2 465/170	1 235/560	3,4/86
GHD-6	2 000	450-800	24-40/90-150	2 465/170	2 500/1 135	4,2/106
GHD-7	2 500	400-750	26-48/100-180	2 600/180	2 900/1 315	4,6/116
GHD-9	3 000	500-650	40-53/150-200	2 600/180	3 605/1 635	5,0/126
GHD-10	4 000	430-550	44-55/165-210	2 600/180	4 800/2 180	5,4/136
GHD-12	5 500	400-520	45-58/170-220	2 650/183	5 655/2 565	5,7/146
GH-15	8 000	320-400	53-66/200-250	2 600/180	6 800/3 085	6,1/156

SPÉCIFICATIONS DE L'UNITÉ D'ALIMENTATION HYDRAULIQUE

Puissance maximale de l'unité (HP/kW)	Pression de la pompe (psi/bar)	Capacité du réservoir de l'unité d'alimentation (gal/l)	Poids à sec (lb/kg)
30/22	2 400/165	75/284	1 100/499
30/22	2 400/165	75/284	1 100/499
40/30	2 700/186	75/284	1 200/544
50/37	2 900/200	75/284	1 300/590
60/45	3 100/214	75/284	1 500/680
125/93	3 100/214	150/568	2 765/1 254
125/93	3 100/214	150/568	2 765/1 254
125/93	3 150/217	150/568	2 765/1 254
150/112	3 100/214	225/851	2 900/1 315

Les marteaux sont équipés de brides de fixation robustes et résistantes à l'abrasion. L'outil émoussé est standard avec les marteaux sur socle; un burin de coupe transversale est disponible en option. *La fréquence d'impact des marteaux sur socle GHD reflète le réglage standard : Vitesse normale, puissance standard. Les unités d'alimentation de NPK sont équipées de moteurs T.E.F.C. triphasés de 60 Hz, 230/460 VCA, d'un filtre de conduite de retour, d'un indicateur de niveau et d'un indicateur de température. Options disponibles. Les spécifications peuvent changer sans préavis.

Trousses de montage et goupilles

Trousses de montage dédiées

» Support soudé conçu et fabriqué par NPK selon les spécifications exactes du godet du fabricant pour monter votre accessoire NPK sur votre engin porteur :

- Mini-excavatrice
- Excavatrices de grande taille
- Chargeurs à direction différentielle
- Disponible également pour les coupleurs spécialisés... Consultez NPK
- Pelle rétrocaveuse
- Chargeuses sur roues

» Flexibles souples et ensemble de quincaillerie inclus

» Goupilles de correspondance du fabricant disponibles pour la plupart des supports (jusqu'à 110 mm de diamètre)

» Fabriqué aux États-Unis



GOUPILES POUR TROUSSES DE MONTAGE

Goupilles de 30 à 40 mm de diamètre

Goupilles de 45 à 50 mm de diamètre

Goupilles de 60 à 70 mm de diamètre

Goupilles de 80 mm de diamètre

Goupilles de 90 mm de diamètre

Goupilles de 100 mm de diamètre

Goupilles de 110 mm de diamètre

Pour toute autre taille de diamètre de goupille non répertoriée, veuillez consulter le service des ventes internes de NPK.

Outils et fournitures d'entretien

La durabilité et la facilité d'entretien sont les principaux avantages des accessoires NPK. Pour votre commodité, NPK propose également des outils et des fournitures d'atelier utiles à la maintenance et à l'entretien des produits NPK.

Clé à chocs carrée à entraînement de 2,5 po

Modèle NWH-750-24(P)



Clé à chocs à entraînement de 1 po

Modèle NW-5000A(P)



*Douilles disponibles pour les clés à chocs - vendues séparément



Meuleuse à col long

Modèle NHG-65LD



*Différentes meules disponibles pour la meuleuse pour le polissage, le meulage, le découpage - vendues séparément



Établi de presse

» pour le démontage et le remontage des marteaux



Table de polissage

» pour le polissage des pistons et des douilles des marteaux NPK



Débitmètre

» pour tester le débit et la pression sur les engins porteurs



Jauge d'usure des douilles d'outils

» pour mesurer le jeu entre l'outil et la douille



Rodoir à cylindre

» pour affûter les corps principaux du marteau NPK



Lubrifiant d'assemblage

» pour une lubrification positive rapide lors de l'assemblage de tous les produits NPK



Lorsqu'ils sont entretenus et révisés régulièrement, les outils NPK peuvent durer de nombreuses années!

Nous sommes NPKCE!



40TH NPK ANNIVERSARY

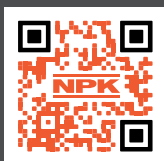
*40 ans de qualité, de dévouement et d'engagement
en faveur de l'excellence et d'un soutien inégalé dans
les secteurs de la construction, de la démolition et de
l'exploitation minière!*

1985 - 2025

NPK Construction Equipment, Inc. a été établi en 1985 pour servir les besoins des industries de la construction, de la démolition et des mines sur le continent américain. NPK dispose d'un réseau de distributeurs étendu et compétent, ainsi que d'un personnel de plus de 100 employés, dont des équipes d'ingénieurs et de concepteurs ayant des années d'expérience dans l'industrie. Notre personnel du service compétent offre continuellement des formations et une assistance pour les produits NPK, tandis que notre groupe de service à la clientèle coordonne les ressources pour une distribution optimale et efficace.

Situé sur plus de 6 hectares à Walton Hills, dans l'Ohio, aux États-Unis, NPKCE dispose d'installations d'une superficie totale de 18 600 mètres carrés, allant des bureaux généraux et de l'entrepôt de pièces aux centres d'usinage ultramodernes pour la fabrication et l'assemblage d'unités et de kits de montage. Toutes les divisions et tous les services sont intégrés sur un même campus, créant ainsi un environnement de collaboration très efficace pour rationaliser tous les processus du début à la fin, ce qui permet une livraison rapide des produits de haute qualité de NPK.

NPK est un concepteur, fabricant, assembleur, importateur, et exportateur complet des accessoires les plus fins et les plus fiables disponibles. La marque de commerce « NPK » est un symbole de produits de qualité à l'échelle mondiale!



Chaque produit vendu par NPK est soumis à une garantie expresse écrite. NPK ne formule aucune autre garantie, explicite ou implicite, notamment toute garantie de qualité marchande ou de conformité à un usage particulier. NPK n'est responsable d'aucun dommage accessoire ou indirect.



Imprimé aux États-Unis Formulaire n° FB20-0100 (10/25) © 2025, NPK Construction Equipment, Inc.

NPK

NPK Construction Equipment, Inc.

7550 Independence Drive
Walton Hills, OH 44146-5541, États-Unis
Tél. : 440 232-7900

npkce.com