



# Martillos hidráulicos

## Los martillos más fuertes y productivos de la industria

---

Gama completa de martillos con diseño comprobado, aptos para todas las aplicaciones y variedades de portadores

---

Todos los modelos están respaldados por la garantía limitada de tres años de NPK

---

¡Red integral de distribuidores que proporciona ventas, piezas y servicio, respaldada por el mejor soporte de la industria!

ACCESORIOS DE NPK DISEÑADOS, CONSTRUIDOS Y RESPALDADOS POR NPK

# Martillos hidráulicos

## \*Nueva serie GHD

Modelos de martillo de rango medio  
GHD-6, GHD-7, GHD-9  
GHD-10 y GHD-12

Incluyen estas características agregadas:

### VÁLVULA SELECTORA DE 2 VELOCIDADES

para ajustar la frecuencia de impacto en función del tipo de material para un rendimiento optimizado.

### EL SELECTOR DE VELOCIDAD DE LA SERIE GHD TIENE 3 MODOS:

**H:** velocidad alta / potencia reducida / permite el martilleo en vacío

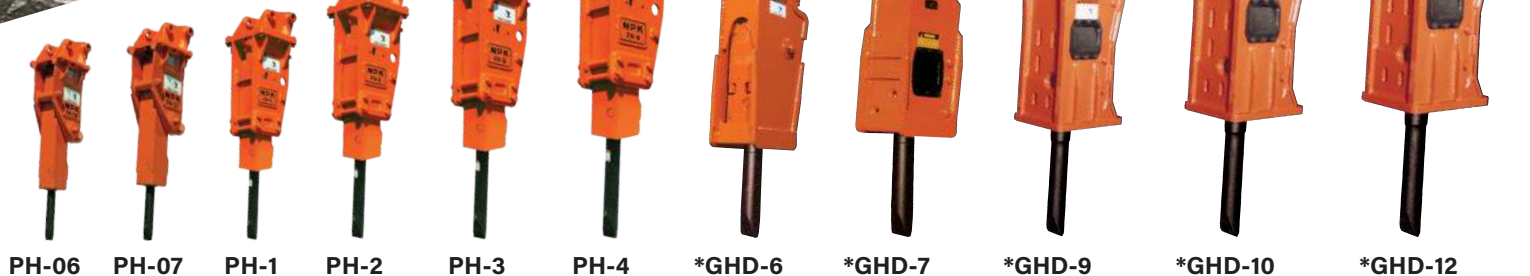
**N:** velocidad normal / potencia estándar / permite el martilleo en vacío

**N/ABF:** velocidad normal / potencia estándar / antimartilleo en vacío (configuración estándar de fábrica)

### BUJE INFERIOR DE LA HERRAMIENTA CON AJUSTE DESLIZANTE

para mantenimiento técnico fácil y sin complicaciones.

Los modelos GHD mantienen la misma confiabilidad y rendimiento superiores que sus predecesores GH comprobados, y también utilizan la misma herramienta y kit de montaje, lo que los hace compatibles para una transición sin problemas.



¡EL MARTILLO ADECUADO PARA CADA TRABAJO!

# Servicio, piezas y la mejor red de distribuidores

## Martillos para una variedad de portadores: miniexcavadoras, minicargadoras, retroexcavadoras, cargadores y excavadoras grandes

### Características estándar

- » Relación potencia-peso favorable
- » El sistema operativo a gas genera más impacto por golpe que cualquier otro martillo en la industria
- » Elimina los acumuladores de vejiga que son propensos a fallas repentinas y a un mantenimiento costoso
- » Solo dos piezas móviles significan mayor productividad y confiabilidad
- » El sistema antimartilleo en vacío (ABF) evita que los martillos se disparen si el cincel no está cargado, lo que minimiza el desgaste. Como resultado, se obtienen operaciones más seguras y eficientes y una vida útil más larga del martillo.
- » El perno de retención de la herramienta, redondo y giratorio contribuye a una vida útil más larga y a un fácil reemplazo de la herramienta
- » Las camisas del cilindro reemplazables evitan el desgaste del cuerpo principal y son una solución económica fácil en la reconstrucción
- » Puertos separados para lubricación de bujes y aire para aplicaciones subacuáticas
- » Cuando se mantienen y reparan regularmente, los martillos NPK pueden durar más de 20 años
- » Diseñados y fabricados según los altos estándares de calidad de NPK
- » La durabilidad y la facilidad de mantenimiento técnico son dos ventajas clave de los martillos hidráulicos NPK



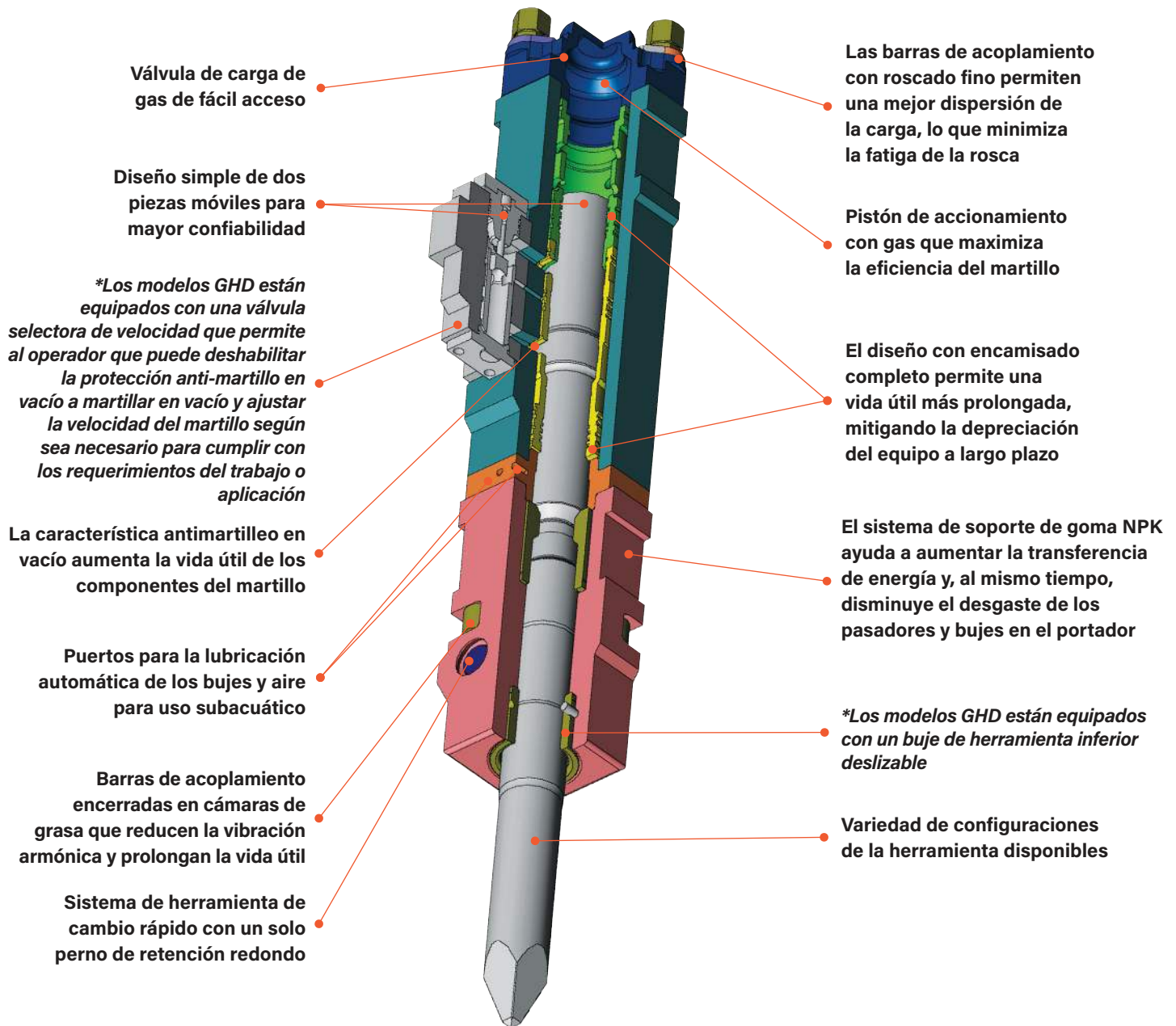
# Martillos hidráulicos

## Línea de martillos pequeños: **SERIE PH**



**EL MARTILLO ADECUADO PARA CADA TRABAJO!**

## Línea de martillos medianos a grandes: **\*SERIES GHD, GH**

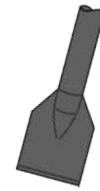


# Martillos hidráulicos

## Herramientas estándar y especializadas



- » **Cinzel (FX) o (FY)**  
Rompimiento controlada de concreto, roca sedimentaria en capas (excavación, rompimiento a mayor tamaño), demolición general
- » **Herramienta de punta roma (E)**  
Bloque de concreto, plataformas de puentes, rompimiento a mayor tamaño, remoción de escoria
- » **Punta tipo lápiz (P)**  
Material blando, rompimiento de estructuras de concreto (columnas, etc.), construcción de autopistas, demolición general
- » **Herramienta con núcleo (PC)**  
El núcleo de acero al carburo minimiza el desgaste y la rompimiento. Roca dura, demolición general



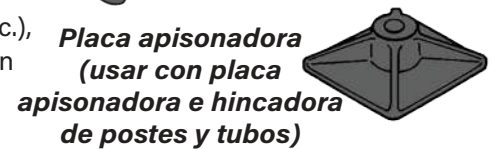
**Herramienta cortadora de asfalto**



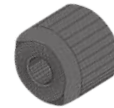
**Herramienta cortadora de escarcha**



**Herramienta adaptadora**



**Placa apisonadora (usar con placa apisonadora e hincadora de postes y tubos)**



**Hincadora de postes y tubos**



## Supresión de polvo

\*Actualmente disponibles en los modelos de martillos NPK PH-1, PH-2, PH-3, y PH-4 con carcasa cerrada.

- » Boquilla rociadora de agua integrada en la carcasa
- » Ángulo de rociado amplio para una cobertura máxima
- » Fácil acceso para simplificar el mantenimiento técnico
- » Listo para conectarse al suministro de agua  
(NOTA: No se incluyen el depósito de agua ni la bomba).

Los martillos equipados con el kit de supresión de polvo ayudan a hacer que los entornos de trabajo sean más seguros y a cumplir con las normas OSHA de reducción de polvo de sílice.

## Kits de montaje exclusivos

» Placas de montaje diseñadas y construidas por NPK según las especificaciones exactas del cucharón del fabricante para montar su accesorio NPK en su portador:

- Miniexcavadora
- Excavadoras grandes
- Minicargadoras
- Disponible también para acopladores especiales... Consulte con NPK
- Retroexcavadoras
- Cargadores sobre ruedas



- » Incluye mangueras flexibles y paquete de herrajes
- » Pasadores compatibles con el fabricante disponibles para la mayoría de los portadores (hasta 110 mm de diámetro)
- » Fabricados en EE. UU.

**EL MARTILLO ADECUADO PARA CADA TRABAJO!**

# Durabilidad / Productividad / Capacidad de reconstrucción

## SISTEMAS DE AUTOLUBRICACIÓN

- » Proporcionan un suministro continuo de grasa de manera automática mientras el martillo está funcionando
- » Reducen los costos de mantenimiento al extender la vida útil del buje de la herramienta del martillo
- » Reducen los costos de mano de obra gracias a la eliminación del engrase manual
- » Confiables incluso a bajas temperaturas
- » Adecuados para lubricantes especiales, incluidas pastas a base de cobre
- » Todos los sistemas de autolubricación NPK incluyen herrajes de montaje y adaptadores de boquillas

### Sistemas de autolubricación montados en el martillo

#### \*Ideales para martillos que se utilizan en múltiples máquinas

- » De accionamiento hidráulico
- » Se provee un adaptador de relleno del cartucho con bomba para rellenar tubos de grasa
- » Hay varios adaptadores de cartucho disponibles para adaptarse a tubos de grasa de diferentes tamaños

G015



G025



G050



Capacidad del cartucho	14 oz	14 oz	14 oz x 2
Salida máx. por hora	0.43 lbs (0.19 kg)	0.43 lbs (0.19 kg)	0.85 lbs (0.38 kg)
Modelos	PH-3, PH-4, GH-6	GH-7, GH-9, GH-10, GH-12, GH-15, GH-18	GH-23, GH-30, GH-40, GH-50

### Sistemas de autolubricación montados en el portador

#### \* Ideales para portadores de martillo exclusivos

- » De accionamiento eléctrico
- » No se incluye la manguera del sistema de autolubricación al martillo y es una opción suministrada por los distribuidores.
- » Los modelos L vienen con un interruptor de bajo nivel que activa una luz de advertencia y un zumbador en la cabina, y se pueden cablear (en circuitos energizados por solenoide) para apagar el martillo cuando se detectan niveles de grasa insuficientes.

G-075/G-075L G-100/G-100L G-150/G-150L G-153/G-153L G-175/G-175L G-186/G-186L



Capacidad del depósito	4.4 lbs (2 kg)	8.8 lbs (4 kg)	8.8 lbs (4 kg)	17.6 lbs (8 kg)	8.8 lbs (4 kg)	17.6 lbs (8 kg)
Salida máx. por hora a 24V	0.5 lbs (0.22 kg)	0.5 lbs (0.22 kg)	1 lb (0.44 kg)	1 lb (0.44 kg)	1.5 lbs (0.68 kg)	1.5 lbs (0.68 kg)
Modelos	PH-3, PH-4	GH-6, GH-7, GH-9	GH-10, GH-12, GH-15, GH-18, GH-23	GH-30, GH-40, GH-50		

## GRASA PARA MARTILLO

Es sumamente importante que se utilicen lubricantes especiales en su martillo NPK para proteger los componentes principales.

NPK ofrece grasa para martillos especialmente formulada para cumplir requisitos exigentes de trabajo. Nuestra grasa a base de molibdeno especialmente formulada y nuestra pasta de cincel se ofrecen en:

- » Cubetas de 35 lb
- » Cajas de cartuchos de 14 oz para sistemas de autolubricación montados en el portador
- » Cajas de cartuchos recargables de pasta de cincel de 14 oz para sistemas de autolubricación montados en el martillo

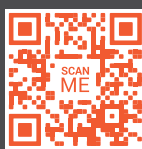


## ESPECIFICACIONES

Modelo NPK	Clase de energía de impacto* (ft-lb)	***Frecuencia de impacto (impactos/min)	Peso recomendado del portador (libras-toneladas métricas)	Caudal de aceite (gpm-lpm)	Presión de funcionamiento (psi-bar)	Peso de trabajo** (lb-kg)	Diámetro de la herramienta (in-mm)	Longitud de trabajo de la herramienta (in-mm)
PH-06	150 ft-lb	480-1200 impactos/min	2400-4000 lb 1-1.8 toneladas métricas	4-9 gpm 15-35 lpm	2030 psi 140 bar	220 lb 100 kg	1.7 in 42 mm	11.8 in 300 mm
PH-07	200 ft-lb	450-1300 impactos/min	3000-6000 lb 1.3-2.7 toneladas métricas	4-12 gpm 15-45 lpm	2465 psi 170 bar	275 lb 125 kg	1.9 in 47 mm	12.4 in 315 mm
PH-1	350 ft-lb	550-1100 impactos/min	4000-7500 lb 1.8-3.5 toneladas métricas	7-15 gpm 25-55 lpm	2465 psi 170 bar	500 lb 225 kg	2.2 in 57 mm	14 in 356 mm
PH-2	500 ft-lb	500-1200 impactos/min	6000-11 000 lb 2.7-5 toneladas métricas	7-16 gpm 25-60 lpm	2465 psi 170 bar	610 lb 275 kg	2.6 in 66 mm	15.1 in 384 mm
PH-3	750 ft-lb	500-1150 impactos/min	8000-16 000 lb 3.6-7.3 toneladas métricas	12-26 gpm 45-100 lpm	2465 psi 170 bar	990 lb 450 kg	3 in 76 mm	16.5 in 419 mm
PH-4	1300 ft-lb	400-1000 impactos/min	12 000-18 000 lb 5.5-8 toneladas métricas	13-32 gpm 50-120 lpm	2465 psi 170 bar	1235 lb 560 kg	3.4 in 86 mm	18.5 in 470 mm
GHD-6	2000 ft-lb	N 450-800 H 650-1000 impactos/min	22 000-31 000 lb 10-14 toneladas métricas	24-40 gpm 90-150 lpm	2465 psi 170 bar	2500 lb 1135 kg	4.2 in 106 mm	19.7 in 500 mm
GHD-7	2500 ft-lb	N 400-750 H 550-900 impactos/min	28 000-46 000 lb 13-21 toneladas métricas	26-48 gpm 100-180 lpm	2600 psi 180 bar	2900 lb 1315 kg	4.6 in 116 mm	23 in 583 mm
GHD-9	3000 ft-lb	N 500 - 650 H 600 - 900 impactos/min	40 000-56 000 lb 18-25 toneladas métricas	40-53 gpm 150-200 lpm	2600 psi 180 bar	3605 lb 1635 kg	5 in 126 mm	23.9 in 608 mm
GHD-10	4000 ft-lb	N 430-550 H 600-800 impactos/min	46 000-66 000 lb 21-30 toneladas métricas	44-55 gpm 165-210 lpm	2600 psi 180 bar	4800 lb 2180 kg	5.4 in 136 mm	24.4 in 620 mm
GHD-12	5500 ft-lb	N 400-520 H 650-780 impactos/min	56 000-86 000 lb 25.5-39 toneladas métricas	45-58 gpm 170-220 lpm	2650 psi 183 bar	5655 lb 2565 kg	5.7 in 146 mm	25.6 in 650 mm
GH-15	8000 ft-lb	320-400 impactos/min	66 000-100 000 lb 30-45 toneladas métricas	53-66 gpm 200-250 lpm	2600 psi 180 bar	6800 lb 3085 kg	6.1 in 156 mm	27.2 in 690 mm
GH-18	12 000 ft-lb	300-400 impactos/min	70 000-114 000 lb 32-52 toneladas métricas	58-77 gpm 220-290 lpm	2500 psi 172 bar	7805 lb 3540 kg	6.5 in 165 mm	29.1 in 740 mm
GH-23	13 500 ft-lb	300-400 impactos/min	100 000-150 000 lb 45-68 toneladas métricas	66-85 gpm 250-320 lpm	2600 psi 180 bar	10 750 lb 4875 kg	6.9 in 174 mm	34.6 in 880 mm
GH-30	15 000 ft-lb	310-390 impactos/min	100 000-186 000 lb 45-84 toneladas métricas	74-92 gpm 280-350 lpm	2600 psi 180 bar	13 500 lb 6125 kg	7.2 in 184 mm	32 in 813 mm
GH-40	17 000 ft-lb	240-330 impactos/min	160 000-260 000 lb 72.5-118 toneladas métricas	79-106 gpm 300-400 lpm	2600 psi 180 bar	17 000 lb 7710 kg	8 in 204 mm	35.4 in 899 mm
GH-50	20 000 ft-lb	210-280 impactos/min	Más de 240 000 lb Más de 108 toneladas métricas	92-119 gpm 350-450 lpm	2600 psi 180 bar	24 910 lb 11 300 kg	8.4 in 214 mm	39.7 in 1008 mm

\*La "clase de energía de impacto" es una clasificación de marketing y no se relaciona con la energía de impacto medida. \*\*Los pesos de trabajo incluyen la herramienta y la placa de montaje. Los pesos pueden variar con las configuraciones de la carcasa. \*\*\*En referencia a las especificaciones de frecuencia de impacto para los modelos GHD: "N" está a velocidad normal/potencia estándar, "H" está a velocidad alta/potencia reducida. Las especificaciones están sujetas a cambios sin previo aviso.

Cada producto vendido por NPK está sujeto a una garantía expresa por escrito. NPK no extiende ninguna otra garantía, ni expresa ni implícita, lo que incluye cualquier garantía de comerciabilidad o idoneidad para un fin particular. NPK no será responsable de daños y perjuicios indirectos o incidentales.



Para obtener más información sobre los martillos hidráulicos



NPK Construction Equipment, Inc.

7550 Independence Drive  
Walton Hills, OH 44146-5541  
Teléfono (440) 232 7900