

NPK

Sistemas de pluma de pedestal

Procesamiento de material en las aplicaciones más difíciles

Múltiples modelos para
adaptarse a requisitos exactos

Diseñados y fabricados
en EE. UU.

¡Red integral de distribuidores
que proporciona ventas, piezas
y servicio, respaldada por el
mejor soporte de la industria!



ACCESORIOS DE NPK DISEÑADOS, CONSTRUIDOS Y RESPALDADOS POR NPK

Mantenga la producción dentro del programa al eliminar el costoso tiempo de inactividad.

Los sistemas de pluma de pedestal NPK son una forma rentable, eficiente y segura de procesar materiales. Con casi 30 años de experiencia, nuestras características e innovaciones han resistido el paso del tiempo, con el respaldo de una garantía de un año.

Diseñado y construido para brindar confiabilidad



Maximice la producción

- » Mejore la producción a lo largo del proceso, al mantener el flujo de material hacia la trituradora y mejorar la eficiencia de transporte al reducir la clasificación del cargador.



La construcción de alta resistencia garantiza una vida útil prolongada

Opciones de pluma de pedestal

- » Amplia gama de modelos (de 13 ft a 38 ft)
- » Amplia gama de accesorios para adaptarse a las aplicaciones
- » Opciones de lubricación
 - Panel de arranque
 - Calentador del tanque
 - Refrigerantes de aceite
 - Bandeja para goteo y varias otras opciones
- » Opciones de control
- » Opciones de cabina



Opciones de control

Hay un paquete de control electrohidráulico de las palancas de mando, puesto de control hidráulico de múltiples válvulas y radiocontrol electrohidráulico disponibles.



Opciones de lubricación

Hay sistemas de lubricación automáticos y manuales disponibles para las plumas de pedestal y los martillos hidráulicos para garantizar un mantenimiento sin problemas y una vida útil máxima del sistema.



Unidades de potencia hidráulica

Unidades de potencia hidráulica dimensionadas para los sistemas hidráulicos de martillos y pedestales para un máximo rendimiento, que van de 30 hp a 150 hp (de 22 kW a 112 kW).

Sistemas de pluma de pedestal

Diseñados a la medida para satisfacer sus requisitos exactos

ESPECIFICACIONES DE LAS PLUMAS DE PEDESTAL NPK

Modelo de pluma de pedestal	Alcance horizontal con martillo (ft/m)	Alcance vertical sin martillo (ft/m)	Rotación de oscilación (°)	Peso de la pluma (lb/kg)
-----------------------------	--	--------------------------------------	----------------------------	--------------------------

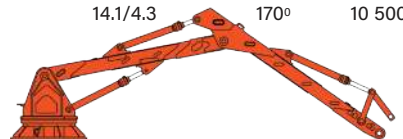
Las mediciones horizontales van desde el centro de la oscilación hasta el centro de la herramienta con el martillo en posición vertical



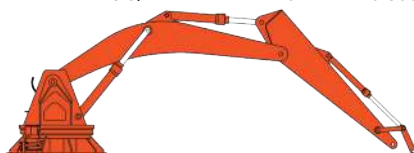
B-40	13.5/4.1	4.8/1.5	170°	5200/2359
B-50	16.3/5.0	6.6/2.0	170°	5500/2495



B-400	14.8/4.5	4.3/1.3	170°	8000/3629
B-500	17.5/5.3	6.6/2.0	170°	8500/3856
B-600	19.9/6.1	8.3/2.5	170°	9500/4309
B-700	23.5/7.2	11.8/3.6	170°	10 000/4536
B-800	26.5/8.1	14.1/4.3	170°	10 500/4763



B-550	20.5/6.2	7.3/2.2	270°	11 000/4990
B-650	23.4/7.1	10.6/3.2	270°	11 500/5216
B-5500	21.9/6.7	7.5/2.3	270°	18 100/8210
B-6500	25.2/7.7	9.4/2.9	270°	19 000/8618
B-7500	28.9/8.8	11.7/3.6	270°	19 700/8936
B-8500	32.2/9.8	13.5/4.1	270°	20 300/9208



B-8500HD	30.2/9.2	18.7/5.7	270°	35 000/15 876
B-9500HD	32.2/9.8	20.3/6.2	270°	38 000/17 237
B-10500HD	34.4/10.5	23.0/7.0	270°	40 600/18 416
B-11500HD	38.1/11.6	27.2/8.3	270°	43 000/19 504

Todas las plumas están completas con controles. Hay numerosas opciones disponibles. Si se necesita una longitud o configuración diferente, póngase en contacto con NPK.

COMPATIBILIDAD CON MARTILLOS

	PH-2	PH-3	PH-4	GH-6	GH-7	GH-9	GH-10	GH-12	GH-15
B-40									
B-50									
B-400									
B-500									
B-600									
B-700									
B-800									
B-550									
B-650									
B-5500									
B-6500									
B-7500									
B-8500									
B-8500HD									
B-9500HD									
B-10500HD									
B-11500HD									

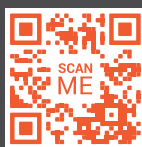
ESPECIFICACIONES DEL MARTILLO HIDRÁULICO DE ALTA RESISTENCIA NPK

ESPECIFICACIONES DE LA UNIDAD DE POTENCIA HIDRÁULICA

Modelo del martillo	Clase de energía de impacto (ft-lb)	*Frecuencia de impacto (impactos/min)	Caudal de aceite (gpm/lpm)	Presión de operación del martillo (psi/bar)	Peso de trabajo del martillo (lb/kg)	Diámetro de la herramienta (in/mm)	Caballos de fuerza máximos por unidad (hp/kW)	Presión de la bomba (psi/bar)	Capacidad del depósito de la unidad de potencia (gal/l)	Peso seco (lb/kg)
PH-2	500	500-1200	7-16/25-60	2465/170	610/275	2.6/66	30/22	2400/165	75/284	1100/499
PH-3	750	500-1150	12-26/45-100	2465/170	990/450	3.0/76	30/22	2400/165	75/284	1100/499
PH-4	1300	400-1000	13-32/50-120	2465/170	1235/560	3.4/86	40/30	2700/186	75/284	1200/544
GHD-6	2000	450-800	24-40/90-150	2465/170	2500/1135	4.2/106	50/37	2900/200	75/284	1300/590
GHD-7	2500	400-750	26-48/100-180	2600/180	2900/1315	4.6/116	60/45	3100/214	75/284	1500/680
GHD-9	3000	500-650	40-53/150-200	2600/180	3605/1635	5.0/126	125/93	3100/214	150/568	2765/1254
GHD-10	4000	430-550	44-55/165-210	2600/180	4800/2180	5.4/136	125/93	3100/214	150/568	2765/1254
GHD-12	5500	400-520	45-58/170-220	2650/183	5655/2565	5.7/146	125/93	3150/217	150/568	2765/1254
GH-15	8000	320-400	53-66/200-250	2600/180	6800/3085	6.1/156	150/112	3100/214	225/851	2900/1315

Los martillos están equipados con soportes de montaje resistentes a la abrasión de alta durabilidad. La herramienta roma/plana es estándar en los martillos de pedestal, herramienta tipo cincel de corte transversal es opcional. *La frecuencia de impacto para los martillos GHD montados en pedestal refleja la configuración estándar de fábrica: velocidad normal, potencia estándar. Las unidades de potencia NPK están equipadas con motores de 230/460 VAC, 3 fases, 60 Hz, T.E.F.C., filtro en línea de retorno, medidor de nivel y temperatura. Opciones disponibles. Las especificaciones están sujetas a cambios sin previo aviso.

Cada producto vendido por NPK está sujeto a una garantía expresa por escrito. NPK no extiende ninguna otra garantía, ni expresa ni implícita, lo que incluye cualquier garantía de comerciabilidad o idoneidad para un fin particular. NPK no será responsable de daños y perjuicios indirectos o incidentales.



Para obtener más información sobre los sistemas de pluma de pedestal



NPK Construction Equipment, Inc.

7550 Independence Drive
Walton Hills, OH 44146-5541
Teléfono (440) 232 7900